

# INTRODUZIONE ALL'INFORMATICA UMANISTICA



OpenOffice.org Calc

# SOMMA.SE

Calcola la somma di valori in base ad **un criterio**

=*SOMMA.SE(intervallo; criterio; int\_celle)*

viene effettuata una somma **condizionata** dal valore assunto dal criterio



# SOMMA.SE

=*SOMMA.SE(intervallo; criterio; int\_celle)*

Vengono analizzate le celle in *intervallo*

**Caso in cui *int\_celle* è vuoto**

- sono sommate le celle di *intervallo* che rispettano il criterio

Es.:

- ▣ criterio: “> 100”
- ▣ sommati solo i numeri maggiori di cento



# SOMMA.SE

=*SOMMA.SE(intervallo; criterio; int\_celle)*

**Caso in cui *int\_celle* è non vuoto**

Cella in *intervallo* → cella **int\_celle**

Se una cella in *intervallo* rispetta il criterio →  
considerata nella somma la corrispondente cella di  
*int\_celle*



# SOMMA.SE

- Giocatori **rossi e neri**
- ogni giocatore ha un **punteggio**
- si vuole sommare solo il **punteggio dei giocatori rossi**

Es.:

*=SOMMA.SE(B23:B33;"rosso";C23:C33)*

*Vengono sommati i punteggi delle celle di C23:C33  
associati a celle di B23:B33 che contengono il valore  
"rosso"*

# Esercizio

Entrate nello spazio e-learning, nella

## **Esercizi lezione 9**

Salvare i file *Esercizio1.ods*, *Esercizio1.pdf*

Aggiungere le formule e la formattazione a  
*Esercizio1.ods*



# CERCA.VERT

La funzione *CERCA.VERT* permette di ricercare i dati in un foglio di calcolo, usando dati di un secondo foglio di calcolo



# CERCA.VERT

- Es. Nel foglio 1 ho i dati di alcuni studenti (matricola, nome, cognome), nel foglio 2 ho matricola e voti all'esame:
- Si vogliono aggiungere i voti
- Nel foglio 1, si aggiunge un campo per la ricerca del voto nel foglio 2, in base al numero di matricola





# CERCA.VERT

*CERCA.VERT(criterio di ricerca; matrice; indice; precisione)*

- **criterio di ricerca:** la cella in base alla quale avverrà la ricerca
- **matrice:** intervallo in cui avverrà la ricerca dei dati
- **indice:** in quale colonna (prima, seconda, terza,...) della matrice si trova il dato da copiare
- **precisione:**
  - ▣ *Falso:* per cercare in base al criterio di ricerca



# CERCA.VERT

## ESEMPIO

*CERCA.VERT(C2;\$Foglio2.\$A\$1:\$B\$8;2;0)*

- In base al contenuto di *C2*
- Si cerca un dato in *Foglio2.A1:B8*
- Il dato da copiare è nella seconda colonna (2) di *Foglio2.A1:B8*

	A	B	C	D
1	Nome	Cognome	Matricola	
2	Mario	Rossi	322	26
3	Paolo	Bianchi	311	30
4	Simone	Verdi	123	22
5	Giulia	Rossi	244	27

	A	B	C
1	Matricola	Voto	
2	311	30	
3	123	22	
4	123	23	
5	222	24	
6	222	25	
7	322	26	
8	244	27	
9			
10			

# Esercizio

Entrate nello spazio e-learning, nella

## **Esercizi lezione 9**

Salvare i file *Esercizio2.ods*, *Esercizio2.pdf*

Aggiungere le formule e la formattazione a  
*Esercizio2.ods*



# Inserimento di un diagramma

Inserimento di

- *diagramma a linee*
- *diagramma a colonne*
- *diagramma a barre*

Differenza principale rispetto al diagramma a torta: i dati rappresentati *non appartengono necessariamente ad una stessa riga o ad una stessa colonna*



# Inserimento di un diagramma

Per avvio della creazione guidata → vedi grafici a torta

- dal menu **Inserisci** selezionare **Diagramma**
- oppure selezionare il **pulsante** di creazione guidata del grafico sulla **Barra degli Strumenti**

Per la scelta del **tipo** di grafico → vedi i grafici a torta



# Inserimento di un grafico

Passo di selezione dei *dati da rappresentare* (o **area dati**)

Possibilità di selezione di un **intervallo** composto da

- **più righe**
- **più colonne**



# Serie dei dati

Rappresentazione area → definizione delle **serie di dati**

**Serie di dati:** gruppo di dati *correlati* tracciati in un diagramma

Un **elemento** (linea, barre con ugual colore) rappresenta *l'andamento della serie*

- In un grafico a linea, serie dati → linea
- In un grafico a colonna, serie dati → colonne di ugual colore

I valori delle serie variano sull'insieme delle **categorie** (asse delle x)



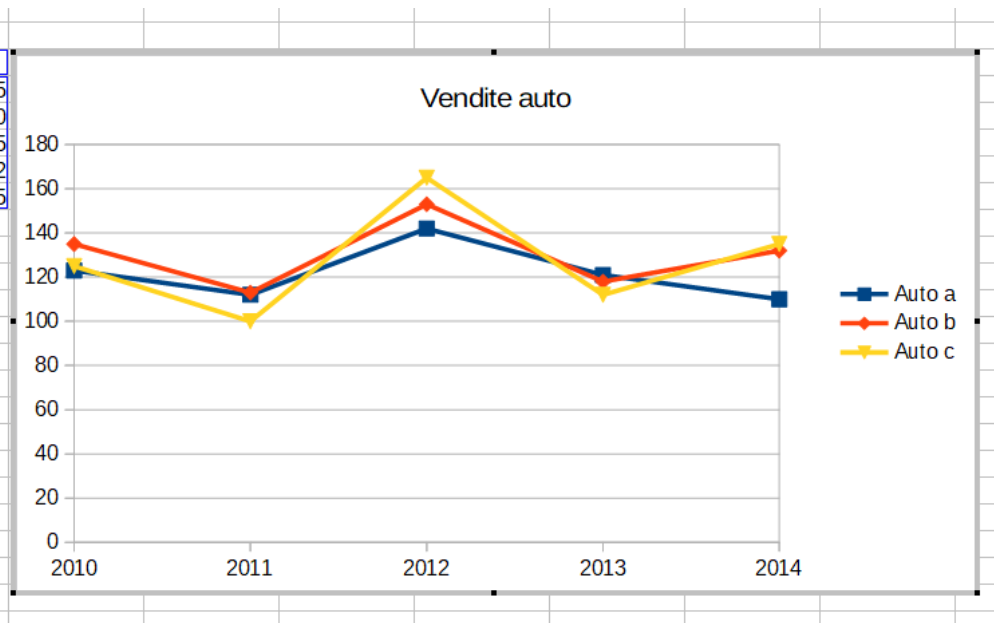
# Serie dei dati

Es. vendite di due automobili (**auto a**, **auto b**) negli anni 2000, 2001, 2002, 2003, 2004, 2005

1. Vendite dell'**auto a** negli anni 2000,..., 2005 → prima **serie di dati**
2. Vendite dell'**auto b** negli anni 2000,..., 2005 → seconda **serie di dati**

Anni 2000, 2001,..., 2005 → **categorie**

		Auto a	Auto b	Auto c
4				
5	2010	123	135	125
6	2011	112	113	100
7	2012	142	153	165
8	2013	121	118	112
9	2014	110	132	135
10				
11				
12				
13				
14				
15				
16				
17				
18				
19				
20				
21				
22				
23				
24				
25				

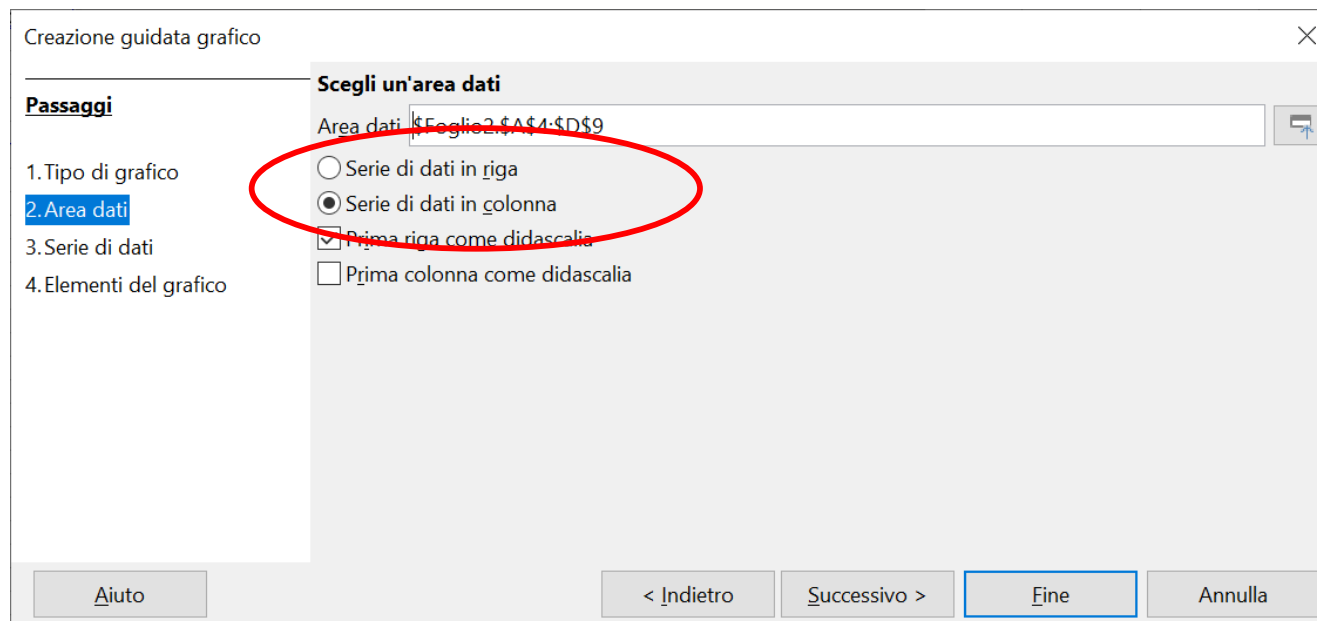




# Serie dei dati

Individuata l'area dati, rappresentazione dell'area dati come:

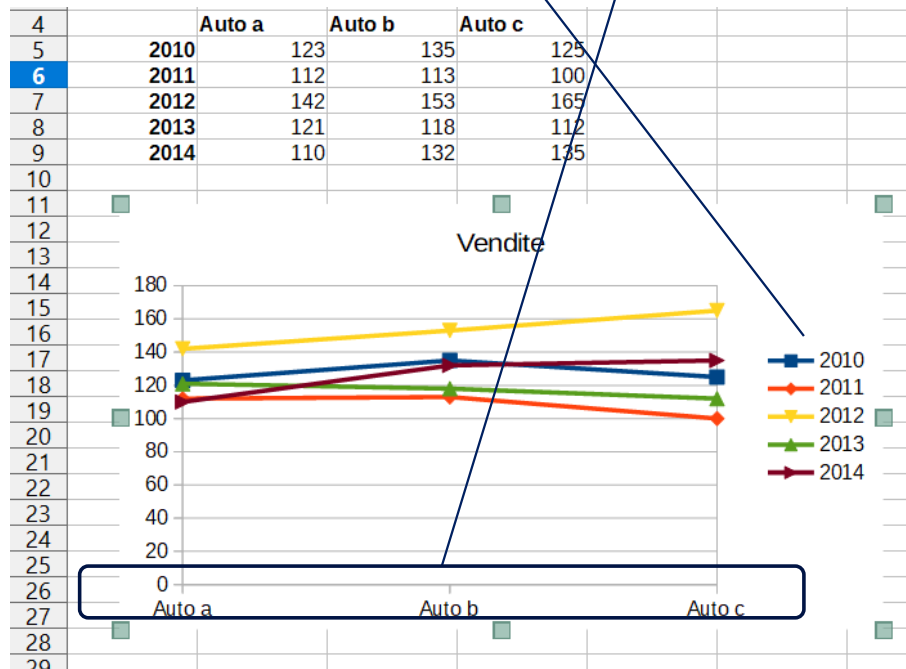
- serie di dati in riga***
- serie di dati in colonna***



# Serie dei dati

**Serie di dati per righe:** *ogni riga* dell'area dati rappresenta *una serie di dati*;

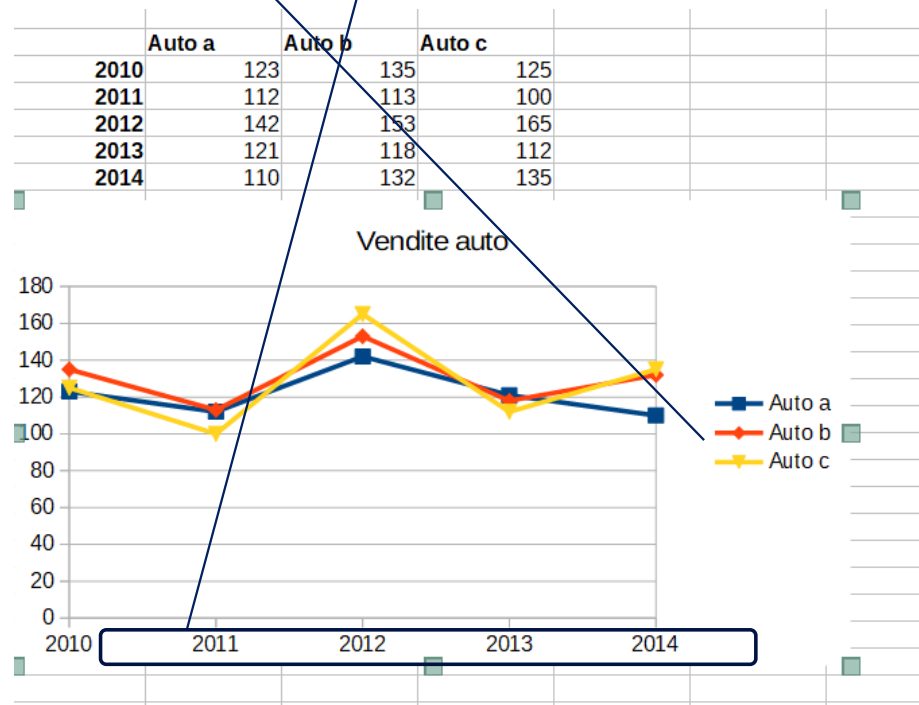
Le *colonne* rappresentano le *categorie*



# Serie dei dati

**Serie di dati per colonne:** *ogni colonna dell'area dati rappresenta una serie di dati*

*Le righe rappresentano le categorie*



# Serie dei dati

Al terzo passo (**dati di origine**), posso inserire:

- *nomi delle serie di dati*
- *nomi delle categorie rappresentate*

Creazione guidata grafico

**Passaggi**

1. Tipo di grafico
2. Area dati
- 3. Serie di dati**
4. Elementi del grafico

Serie di dati:	Aree dati:
Auto a	Colore del bordo
Auto b	Colore di riempimento
Auto c	Nome \$Foglio2.\$B\$4
	Valori Y \$Foglio2.\$B\$5:\$B\$9

Area per Colore del bordo

Categorie

\$Foglio2.\$A\$5:\$A\$9

Intervallo dati personalizzato per ciascuna serie di dati

Aggiungi

Rimuovi

Intervallo dati personalizzato per ciascuna serie di dati

Alto

< Indietro

Successivo >

Fine

Annulla

Nome **serie**

Nome **categorie**

# Inserimento di un diagramma

Quarto passo: inserimento **titolo** del grafico, etichetta per gli *assi* rappresentati

Creazione guidata grafico

**Passaggi**

1. Tipo di grafico
2. Area dati
3. Serie di dati
4. Elementi del grafico

**Scegli le impostazioni dei titoli, legenda e griglia**

Titolo

Sottotitolo

Asse X

Asse Y

Asse Z

Mostra legenda

A sinistra

A destra

In alto

In basso

**Mostra le griglie**

Asse X  Asse Y  Asse Z

Aiuto < Indietro Successivo > Fine Annulla

Griglie visualizzate

# Esercizi

Entrate nello spazio e-learning, nella sezione Esercizi-  
lezione: **Esercizi lezione 9**

Salvare i file *Esercizio3.ods*, *Esercizio3.pdf*

Aggiungere le formule e la formattazione a  
*Esercizio3.ods*

