



UNIVERSITÀ
DEGLI STUDI
DI BERGAMO

Sport inclusivo e adattato

C.d.S. Scienze, metodi e didattiche delle attività
sportive

Prof. Alessandro Cudicio

Struttura delle lezioni

Martedì 26 settembre 2023

martedì 3 ottobre 2023

giovedì 5 ottobre 2023

martedì 10 ottobre 2023

giovedì 12 ottobre 2023

martedì 17 ottobre 2023

Le disabilità?

CIP e EISI strutture e funzioni

Gli sport inclusivi e adattati

Il sitting volley

Il Basket

Il Baseball per ciechi

martedì 24 ottobre 2023

giovedì 26 ottobre 2023

Lezione a gruppi

Restituzioni

Struttura delle lezioni

lunedì 13 novembre 2023

Baskin

lunedì 20 novembre 2023

Sitting volley

lunedì 27 novembre 2023

Baseball per ciechi

lunedì 4 dicembre 2023

Valutazione competenze

Struttura delle lezioni



Struttura delle lezioni

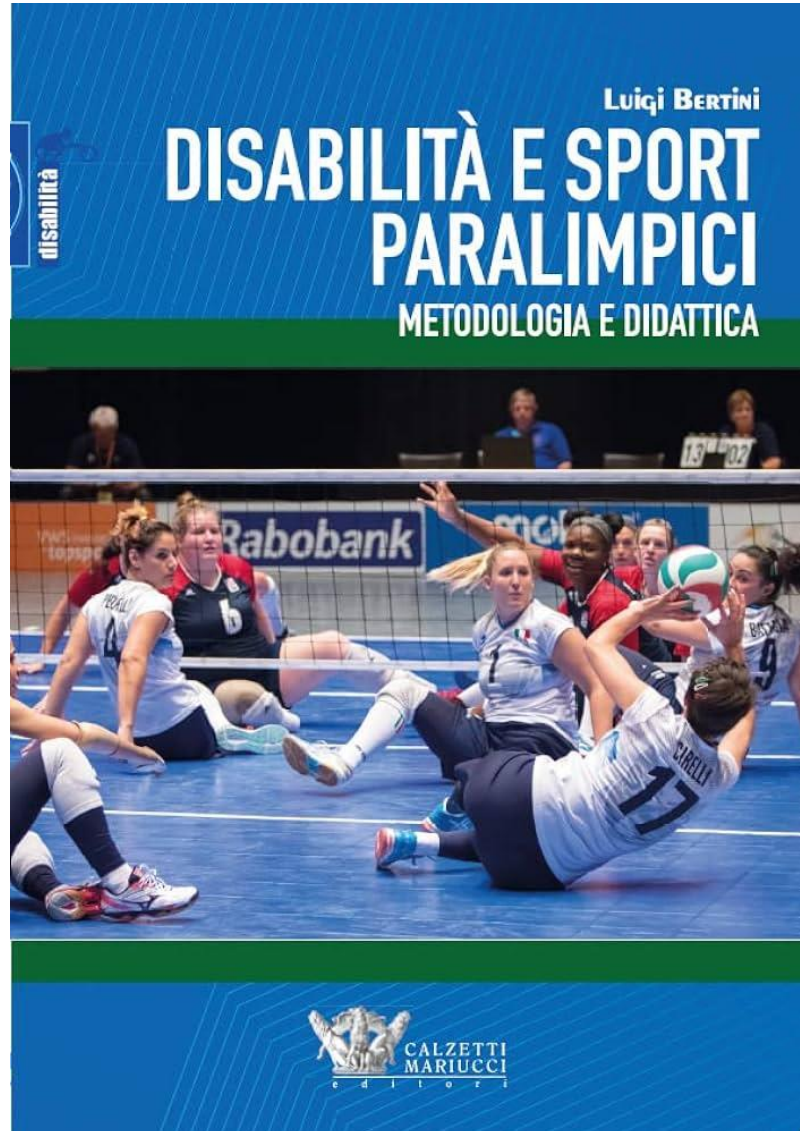
PAUSA?



Esame

ORALE

Libro

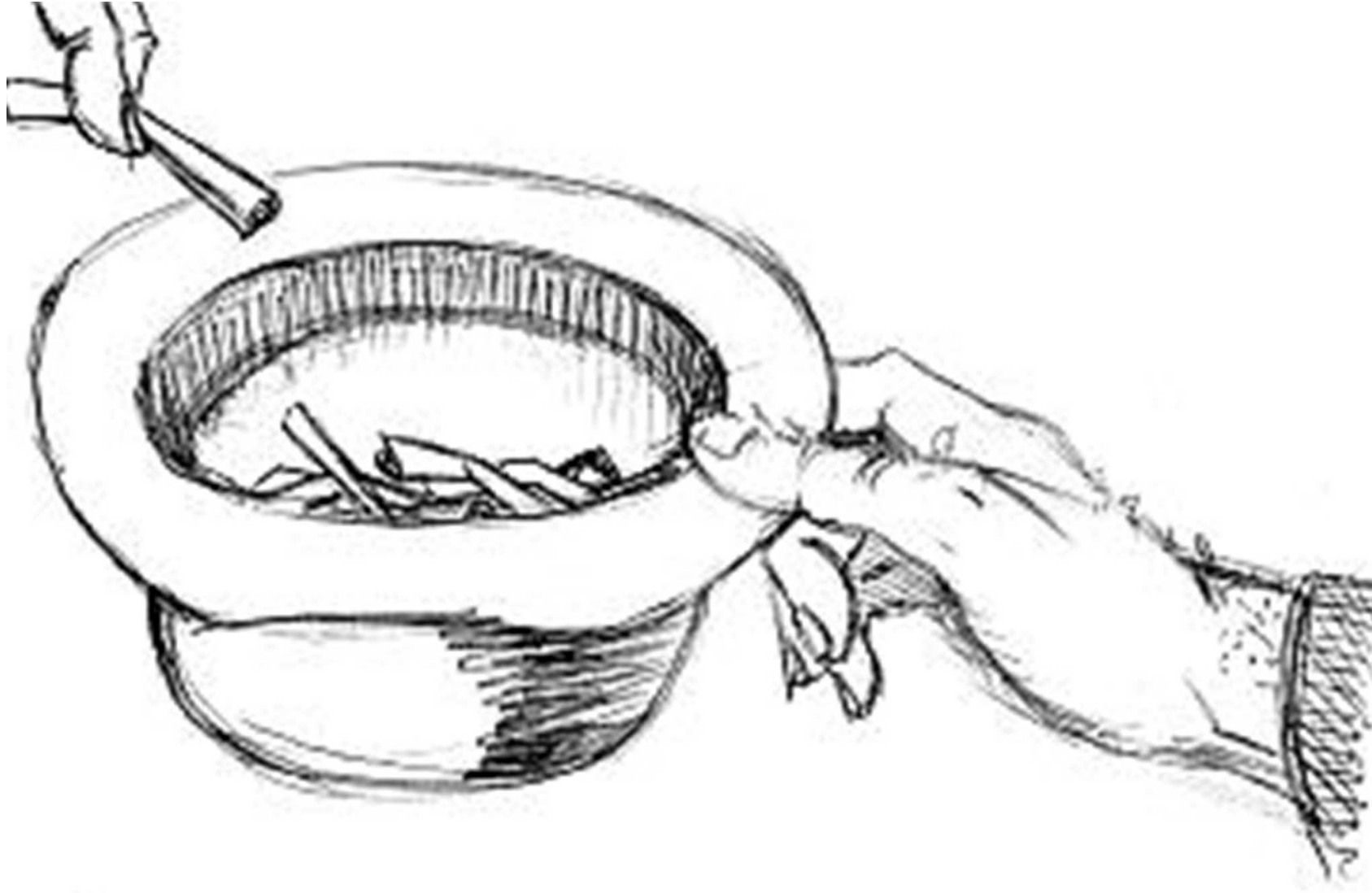


Disabilità e sport
paralimpici
Metodologia e didattica

Luigi Bertini

Calzetti Mariucci

Hand in cap



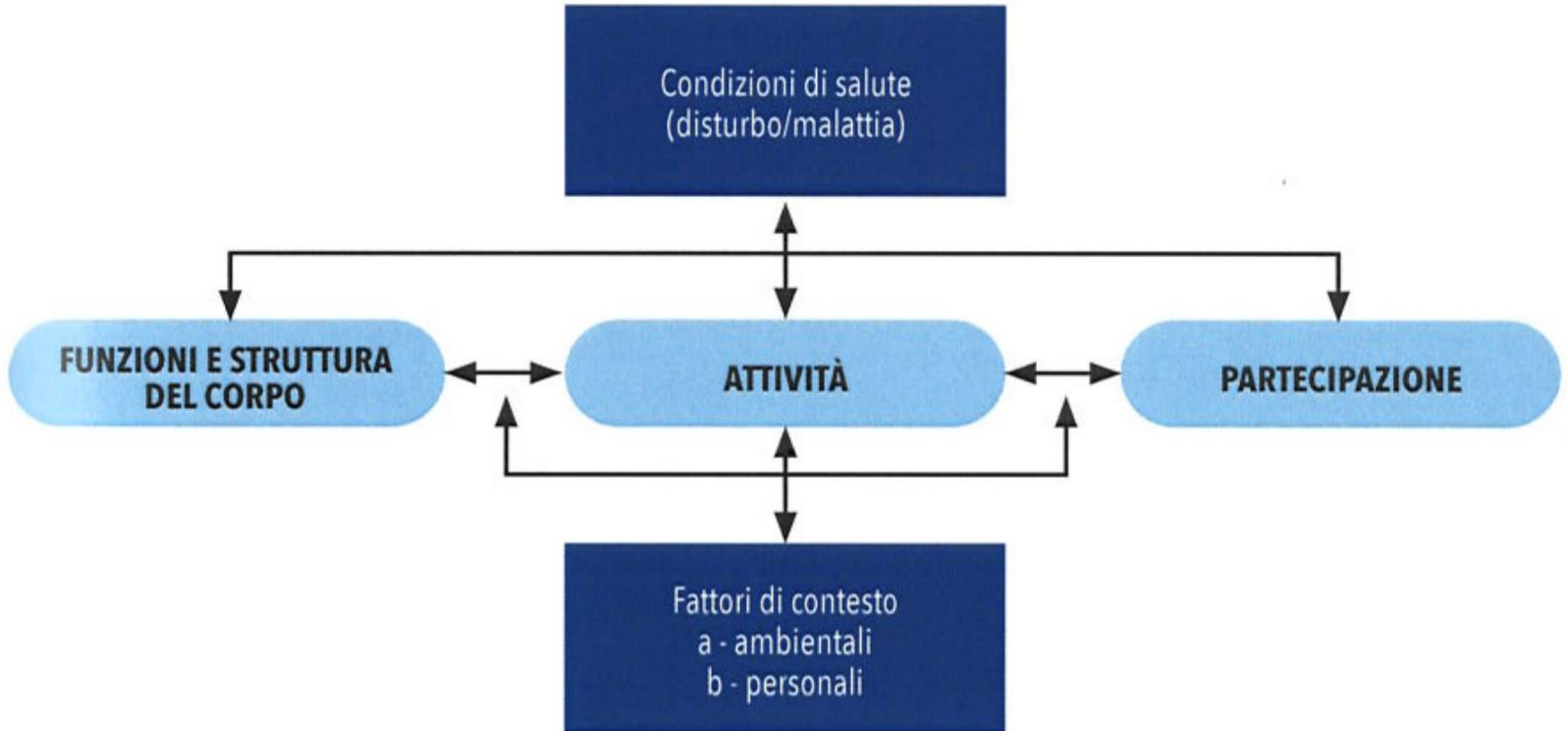
Ritardo mentale



Cos'è la disabilità?



La classificazione ICF



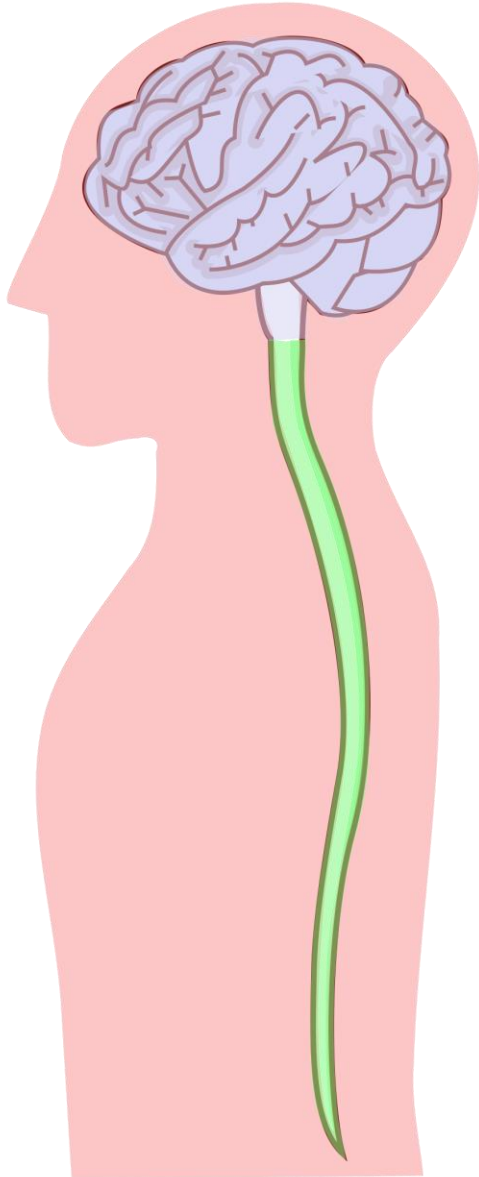
La classificazione ICF

VISIONE D'INSIEME DELL'ICF				
	FUNZIONAMENTO E DISABILITÀ		FATTORI CONTESTUALI	
Componenti	Funzioni e Strutture corporee	Attività e Partecipazione	Fattori Ambientali	Fattori Personali
Domini	Funzioni corporee Strutture corporee	Aree di vita (compiti, azioni)	Influenze esterne su funzionamento e disabilità	Influenze interne su funzionamento e disabilità
Costrutti	Cambiamento nelle funzioni corporee (fisiologico) Cambiamento nelle strutture corporee (anatomico)	Capacità Eeguire compiti in un ambiente standard Performance Eeguire compiti nell'ambiente attuale	Impatto facilitante od ostacolante delle carat- teristiche del mondo fisico, sociale e degli atteggiamenti	Impatto delle caratteri- stiche delle persone
Aspetto positivo	Integrità funzionale e strutturale	Attività Partecipazione	Facilitatori	Non applicabile
	Funzionamento			
Aspetto negativo	Menomazione	Limitazione dell'attività Restrizione della partecipazione	Barriere/Ostacoli	Non applicabile
	Disabilità			

La classificazione ICF

TABELLA DESCRITTIVA ICF			
FUNZIONI CORPOREE	STRUTTURE CORPOREE	ATTIVITÀ E PARTECIPAZIONE	FATTORI AMBIENTALI
<p>Le funzioni corporee sono le <i>funzioni fisiologiche</i> dei sistemi corporei (comprese le funzioni psicologiche). Le menomazioni sono <i>problemi</i> nella funzione o nella struttura del corpo, intesi come una deviazione o una perdita significative.</p>	<p>Le strutture corporee sono le <i>parti anatomiche</i> del corpo, come gli organi, gli arti e le loro componenti. Le menomazioni sono <i>problemi</i> nella funzione o nella struttura del corpo, intesi come una deviazione o una perdita significative.</p>	<p>L'attività è l'<i>esecuzione</i> di un compito o di un'azione da parte di un individuo. La partecipazione è il <i>coinvolgimento</i> in una situazione di vita. Le limitazioni dell'attività sono le <i>difficoltà</i> che un individuo può incontrare nello svolgere delle attività. Le restrizioni alla partecipazione sono i <i>problemi</i> che un individuo può sperimentare nel coinvolgimento nelle situazioni di vita.</p>	<p>Costituiscono gli atteggiamenti, l'<i>ambiente fisico e sociale</i> in cui le persone vivono e conducono la loro esistenza.</p>
Funzioni mentali	Strutture del sistema nervoso	Apprendimento e applicazione delle conoscenze	Prodotti e tecnologia
Funzioni sensoriali e dolore	Occhio, orecchio e strutture correlate	Compiti e richieste generali	Ambiente naturale e cambiamenti apportati dall'uomo all'ambiente
Funzioni della voce e dell'eloquio	Strutture coinvolte nella voce e nell'eloquio	Comunicazione	Relazioni e sostegno sociale
Funzioni del sistema cardiovascolare, ematologico, immunologico e respiratorio	Strutture dei sistemi cardiovascolare, immunologico e respiratorio	Mobilità	Atteggiamenti
Funzioni dell'apparato digerente e dei sistemi metabolico ed endocrino	Strutture correlate all'apparato digerente, e ai sistemi metabolico ed endocrino	Cura della propria persona	Servizi, sistemi e politiche
Funzioni genito-urinarie e riproduttive	Strutture correlate ai sistemi genito-urinario e riproduttivo	Vita domestica	
Funzioni neuro-muscolo-scheletriche e correlate al movimento	Strutture correlate al movimento	Interazioni e relazioni interpersonali	
Funzioni cute e strutture correlate	Cute e strutture correlate	Aree di vita principali	
		Vita sociale, civile e di comunità	

Lesioni midollari



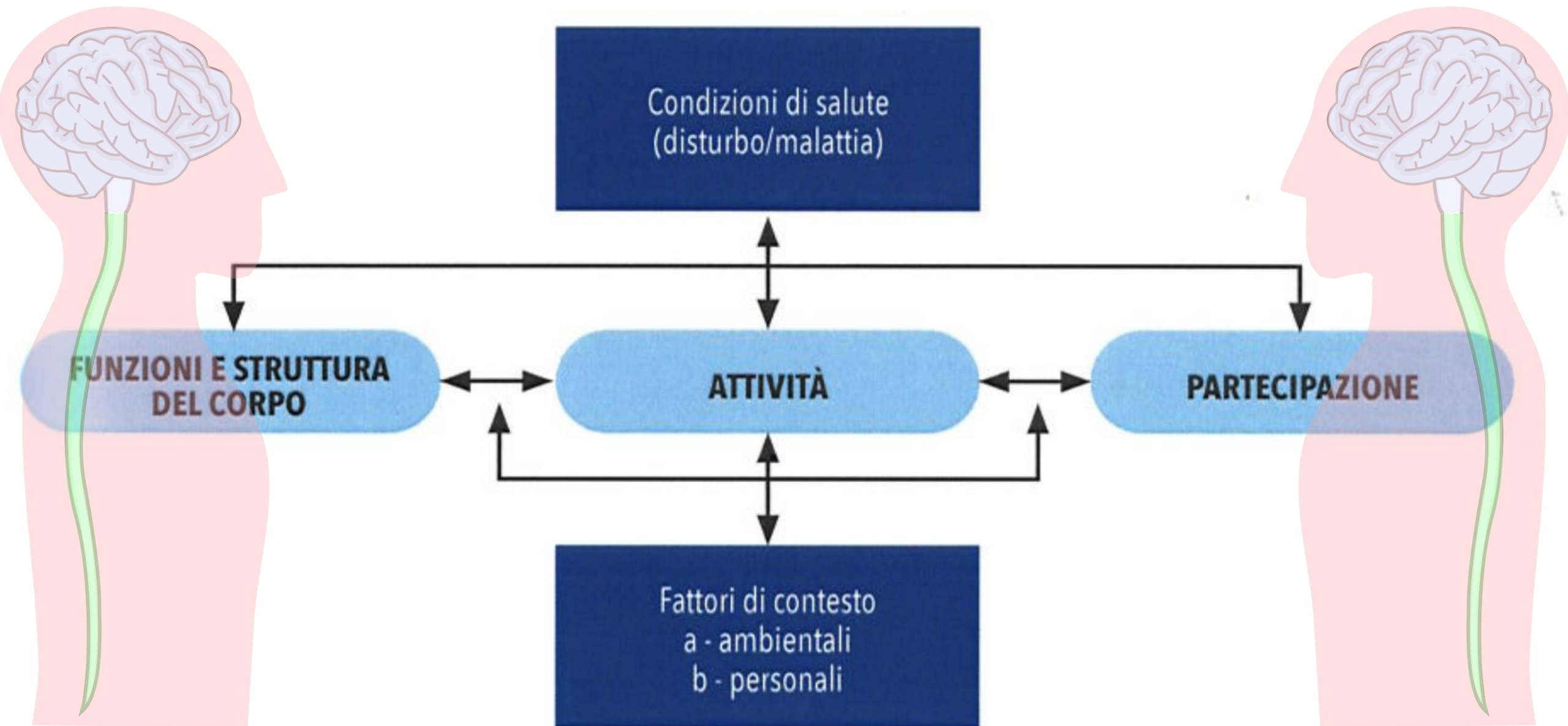
Cosa succede?

Cause

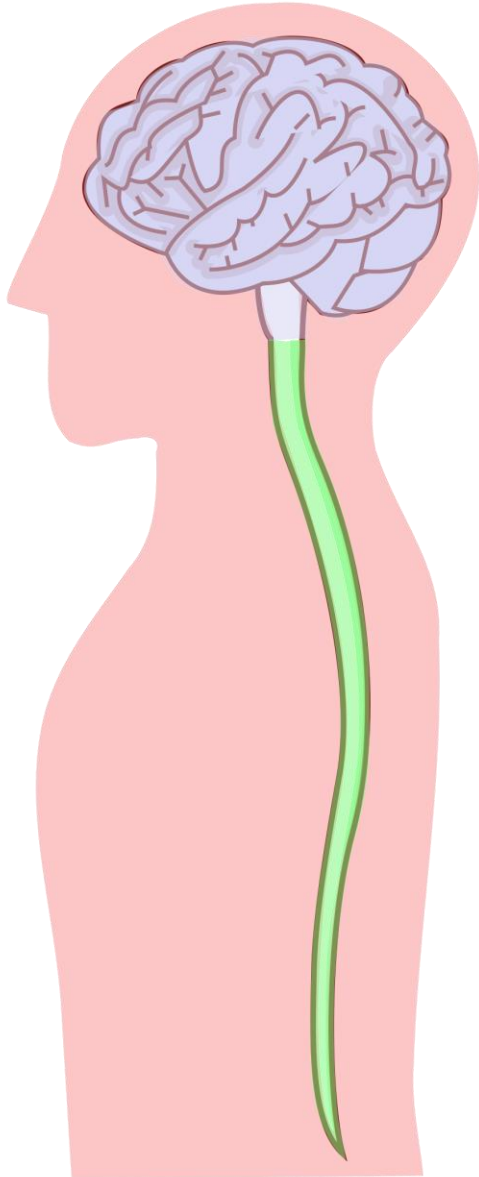
Livello della lesione

Cosa comporta?

Lesioni midollari



Lesioni cerebrali



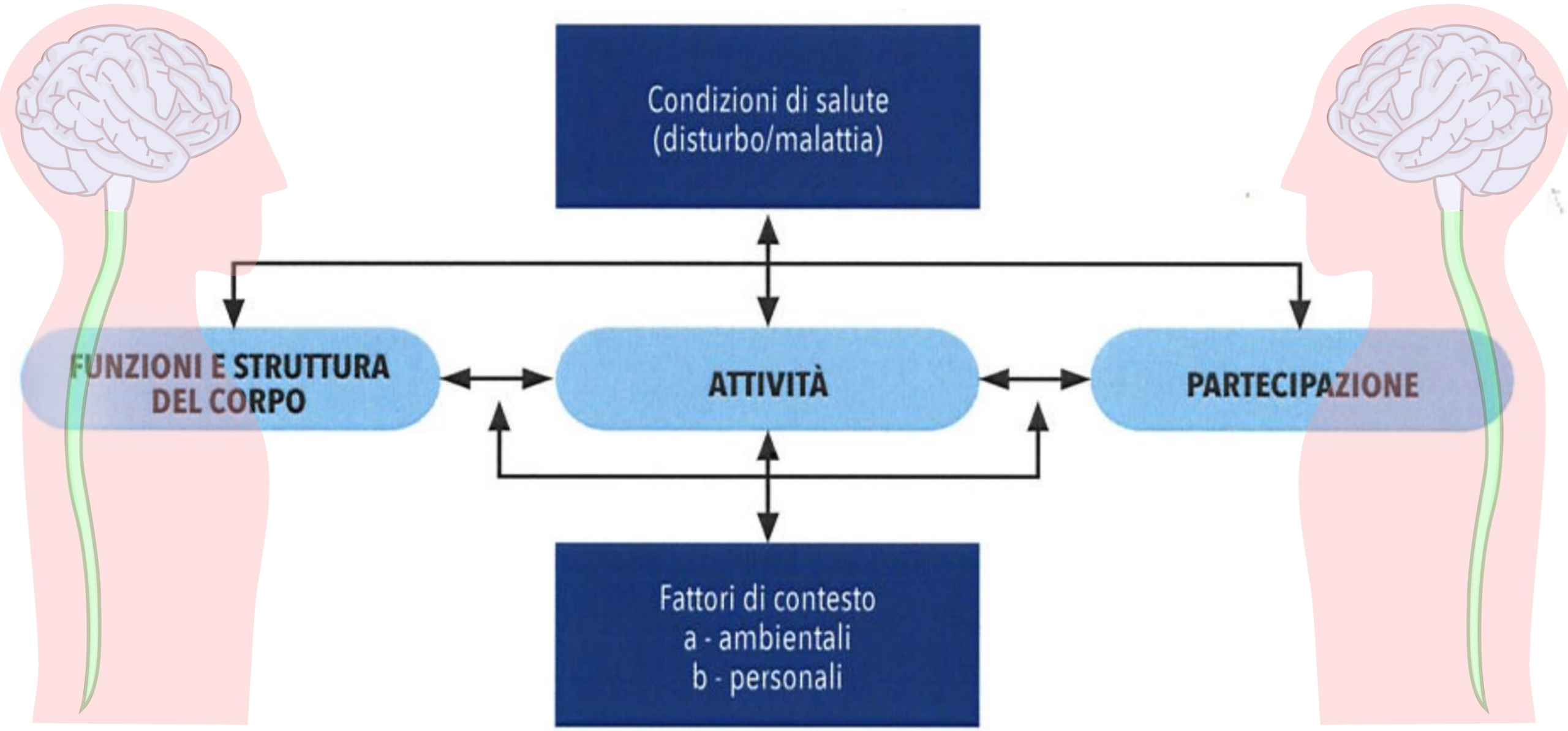
Cosa succede?

Cause

Livello della lesione

Cosa comporta?

Lesioni cerebrali



Amputazioni



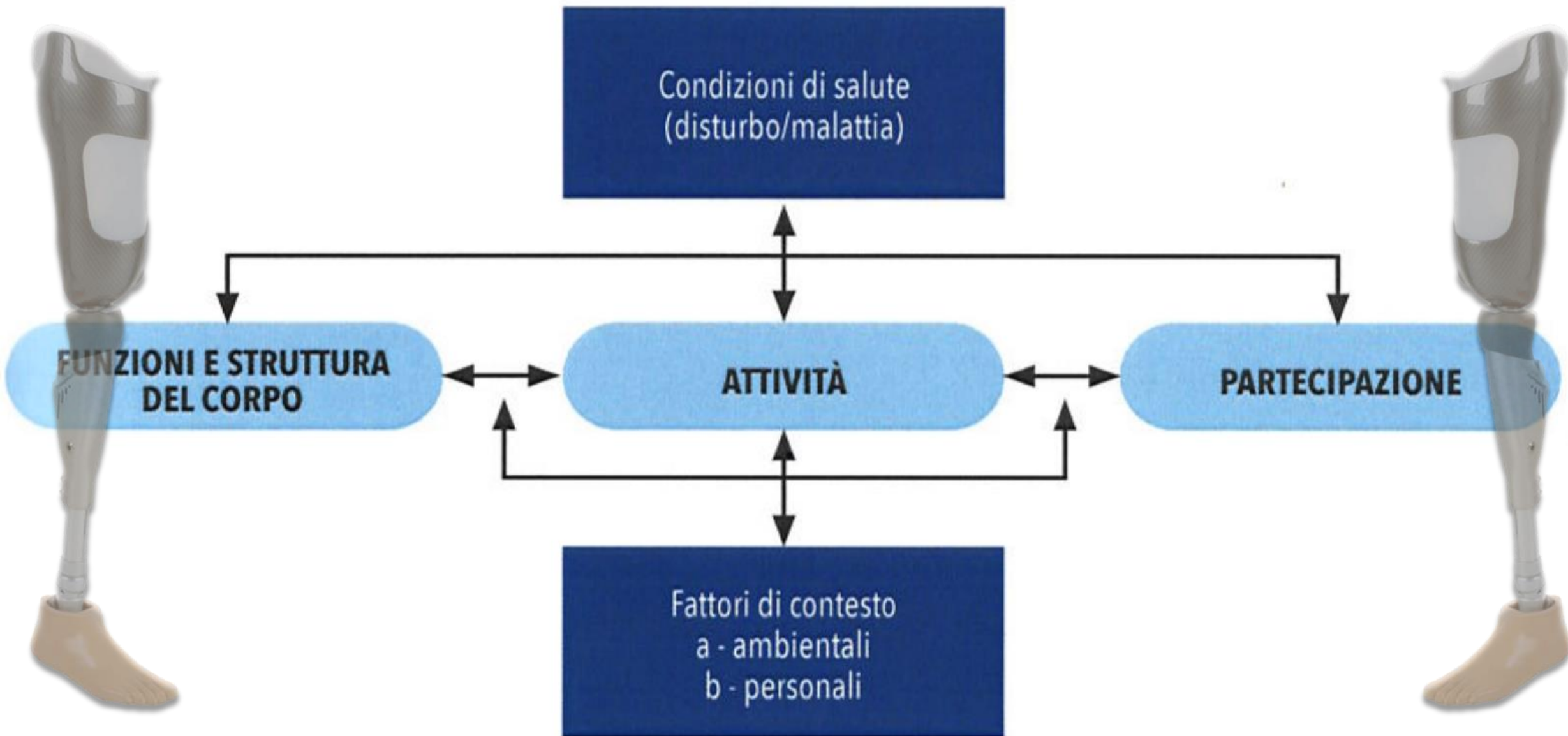
Cosa succede?

Cause

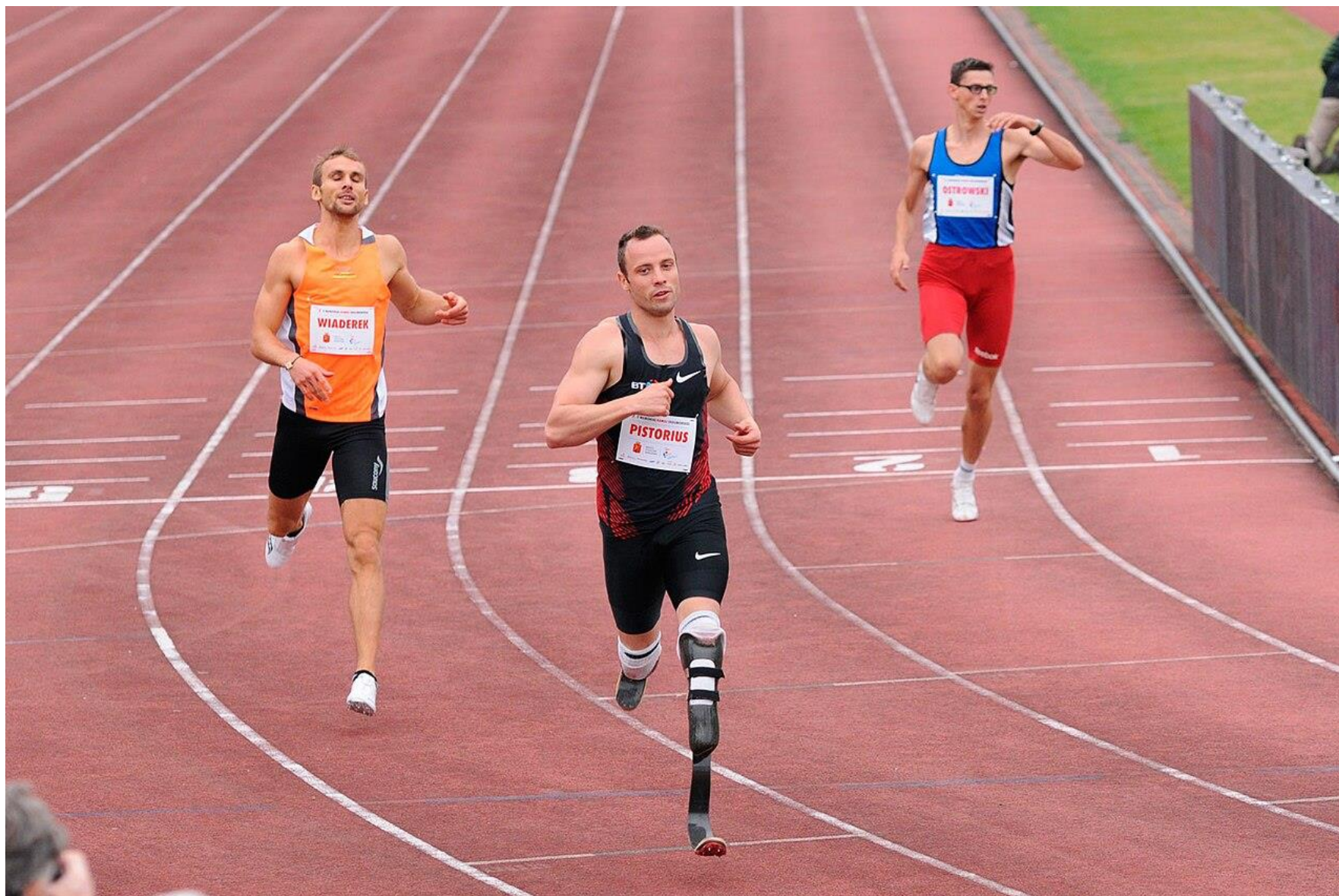
Tipologia della lesione

Cosa comporta?

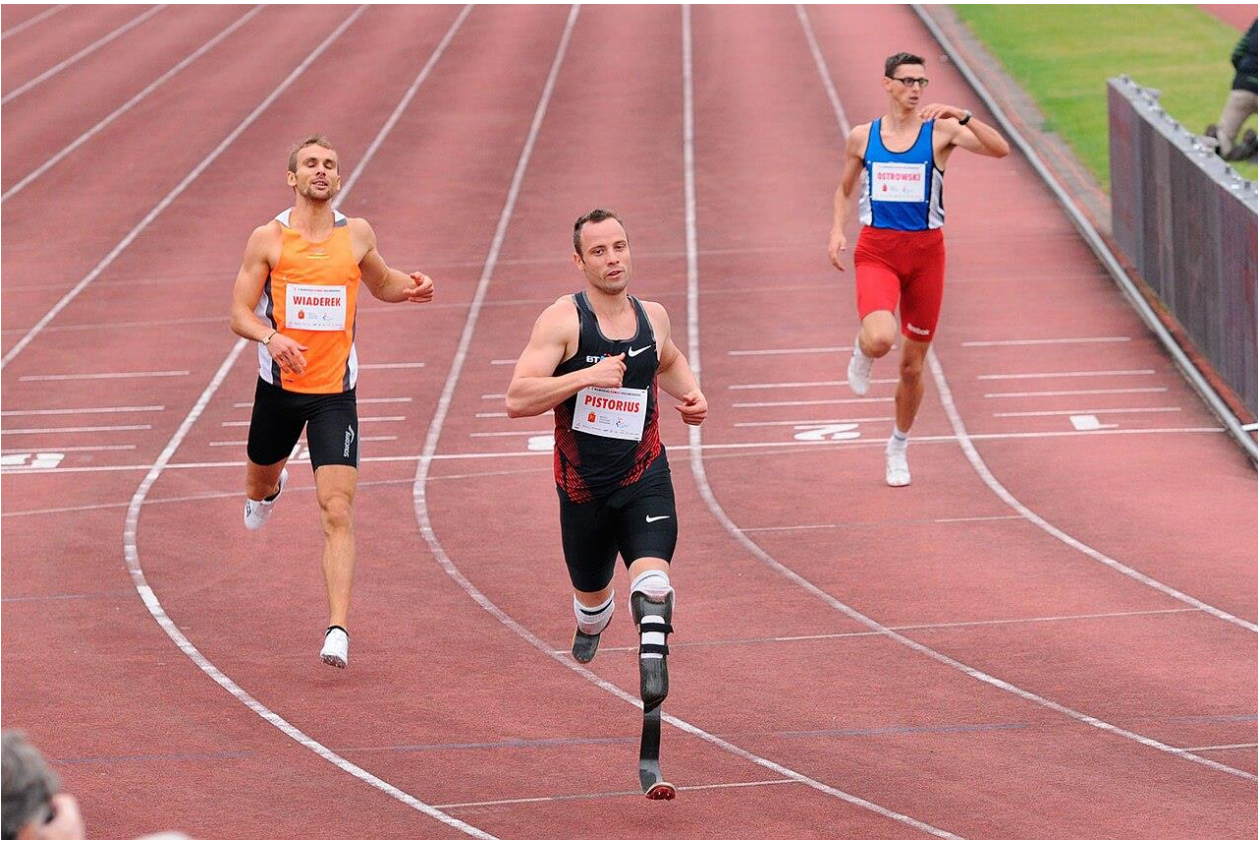
Amputazioni



Amputazioni



Il caso Pistorius



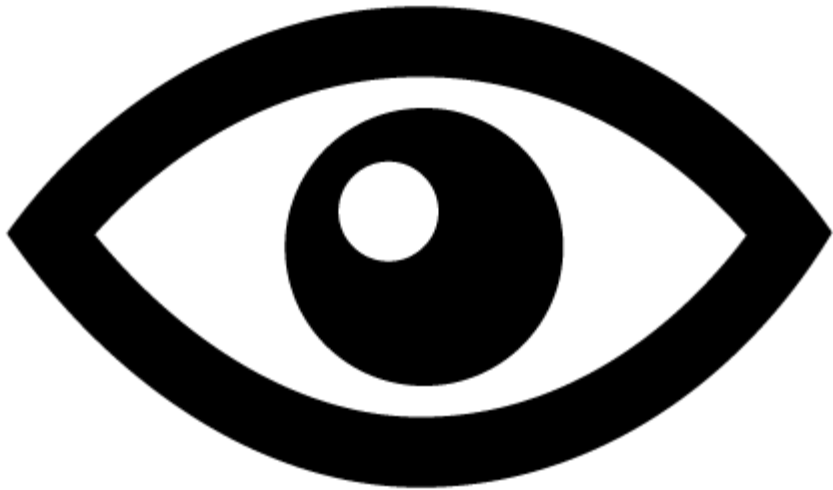
Atene 2004: oro 200m,
bronzo 100m

Golden Gala 2007:
argento 400m

Pechino 2008: oro 100m,
200m e 400m

Londra 2012: oro 400m e
4X100m, argento 200m

Deficit visivo



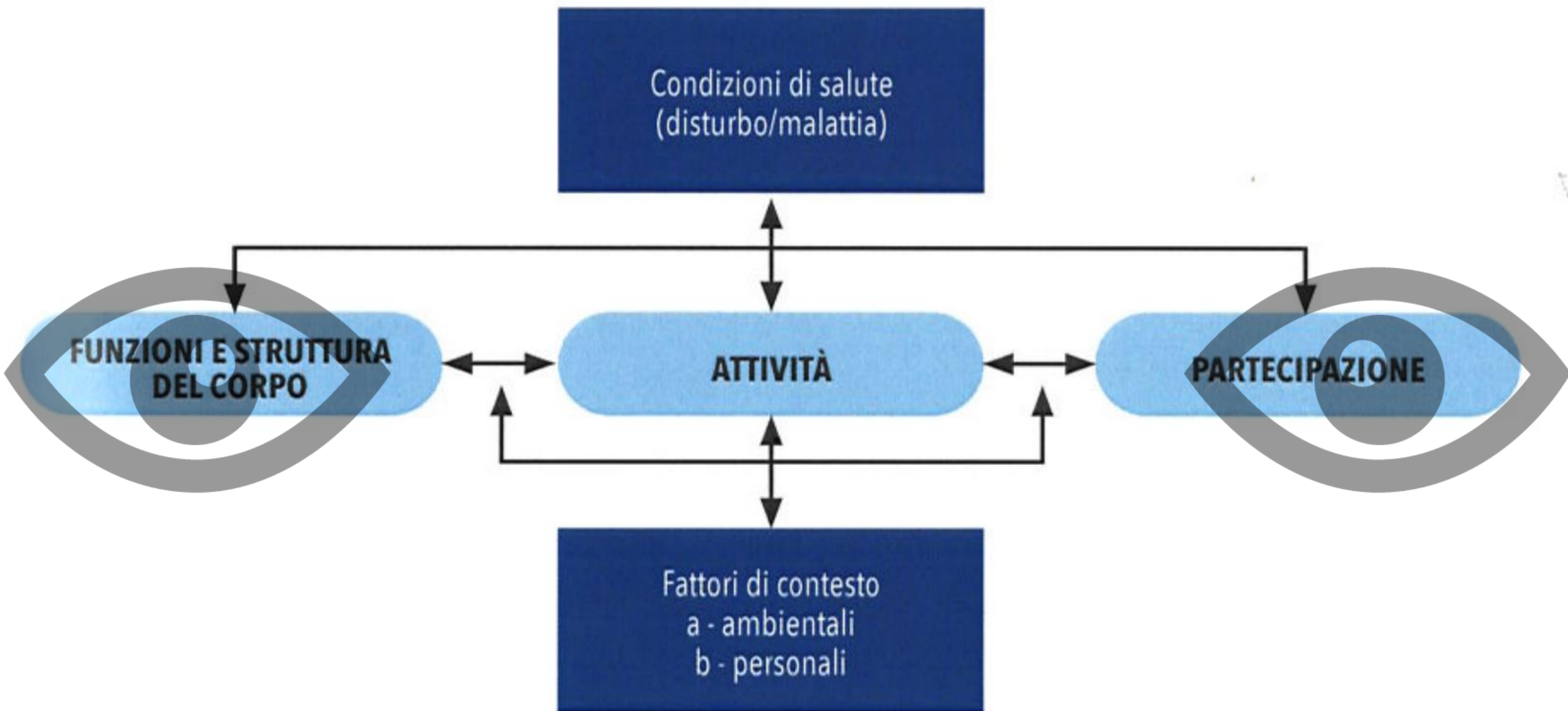
Cosa succede?

Cause

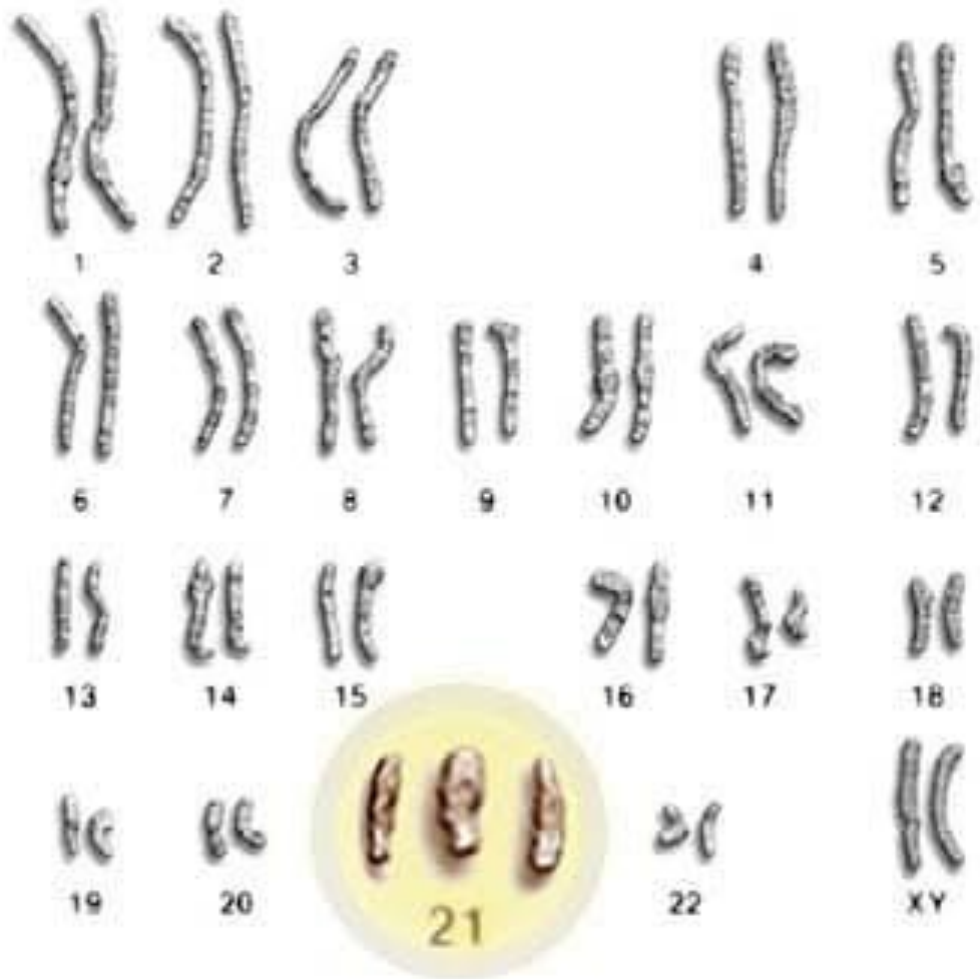
Classificazione

Cosa comporta?

Deficit visivo



Trisomia 21



Cosa succede?

Cause

Classificazione

Cosa comporta?

Trisomia 21

