



Corso di Laurea magistrale in Valorizzazione del patrimonio culturale materiale e immateriale

PROGETTAZIONE CULTURALE

Slide a cura di *Silvia Tarassi*



LEZIONE 6



Promo

Donizetti Opera 2023

SCOPRI DI PIÙ





ARTDATE

FESTIVAL DI ARTE CONTEMPORANEA

13^A EDIZIONE

Artificio

Edizione speciale realizzata
da The Blank e Palazzo Monti

10	11	12	NOVEMBRE	ONLINE
16	17	18	19	NOVEMBRE BERGAMO
24	25	26	NOVEMBRE	BRESCIA

**VIDEO
SOUND
ART** *festival*

24-25 novembre Bergamo



gresart671

Sub
L:Men

SUBLIMEN
MUSIC
FESTIVAL

BG/BS 2023

DaSTE Bergamo

17 18 19 NOV.

NZIRIA
IVREATRONIC
GINEVRA

FUCKILACRÈME
JOO W/ BLK DONUTS

zoo

DaSTE

THE
CITY



Ideazione

Output: idea- strategia -obiettivi

Strumento: 6 W

Il ciclo di vita del progetto

1. Ideazione– sviluppo concept (fase di analisi, ricerca)

2. Attivazione – studio di fattibilità

3. Pianificazione

5. Esecuzione (Attuazione-Completamento)

5. Valutazione

La drammaturgia di progetto: 6 W

1.

CHI E CON CHI? ATTORI

Quali soggetti? Chi è il titolare?
Quale forma giuridica?
Committente? Quale struttura
organizzativa? Stakeholder?
Partner?

2.

PERCHE' E PER CHI?

- Istanze culturali espresse
- Istanze politiche
- Istanze di business, di comunicazione
- Istanze di partecipazione a network (progetti UE)

3.

CHE COSA? OGGETTI

Quali sono i contenuti e il tema? Titolo,
sottotitolo, descrizione, logo

4

COME?

Come si svolge ? Con quali modalità?
Bottom up/Top down? Quali linguaggi
utilizza?

5

DOVE? TERRITORI

Dove si realizza? Singola venue,
venue diffuse?

6

QUANDO

Quando? Si sovrappone ad altro?
C'è il tempo per pianificarlo e
realizzare gli obiettivi?

Keywords

PUBBLICO / PRIVATO

Ovvero il rapporto con gli enti pubblici e quelli privati, i progetti sviluppati dagli enti stessi e quelli dai privati, come si è evoluto il sistema e come si evolverà.

NETWORK E STAKEHOLDER

Per programmare eventi sempre di più è fondamentale il networking e l'individuazione dei partner che rendano possibile i progetti.

Parole chiave per comprendere l'organizzazione di eventi (e i progetti che ho seguito in questi quasi vent'anni)

FORMAT

La coerenza artistica e progettuale, il senso e la «pancia» dei progetti (e il grande rischio di essere autoreferenziali).

IL PUBBLICO

Ogni progetto ha bisogno di un pubblico, di un target di riferimento e di un racconto coerente che faccia incontrare format e il proprio spettatore.

LE COMPONENTI ESTERNE

Il Covid ma anche il terrorismo, i cambiamenti climatici, la Storia, la Politica, la legislazione e le evoluzioni economiche.



Per lo sviluppo, strumenti come:
QUADRO LOGICO
SWOT
STAKEHOLDER ANALYSIS MATRIX
BUDGET



1. Chi e con chi? Quali attori? Quali tipologie di figure professionali avremo bisogno?

Struttura politica e amministrativa

STRUTTURA POLITICA (attività di indirizzo)

STRUTTURA AMMINISTRATIVA (attività di gestione)

EUROPA

PARLAMENTO EUROPEO – PRESIDENTE –
DEPUTATI
CONSIGLIO EUROPEO -PRESIDENTE
CONSIGLIO DELL'UNIONE EUROPEA –
RAPPRESENTANTI DEI GOVERNI DEGLI
STATI MEMBRI
COMMISSIONE EUROPEA - SEGRETARIO –
COLLEGIO DEI COMMISSARI

COMMISSIONE – DIREZIONI - UFFICI
- AGENZIE

STATO

CAMERA DEI DEPUTATI – CAMERA DEL
SENATO – CONSIGLIO DI MINISTRI -
MINISTERI – SEGRETARI -
COMMISSIONI

SEGRETARIATO GENERALE –
DIREZIONI –
SOPRINTENDENZE –
ISTITUTI – ARCHIVI - UFFICI

Struttura politica e amministrativa

STRUTTURA POLITICA (attività di indirizzo)

STRUTTURA AMMINISTRATIVA



REGIONE

PRESIDENTE DELLA REGIONE
CONSIGLIO REGIONALE - COMMISSIONI
- SOTTOSEGRETARI - GIUNTA
REGIONALE- ASSESSORI

DIREZIONE CENTRALE PRESIDENZA
DIREZIONI GENERALI
UNITA'
UFFICI TERRITORIALI

COMUNE

SINDACO – GABINETTO DEL SINDACO
CONSIGLIO COMUNALE – COMMISSIONI
GIUNTA - ASSESSORI

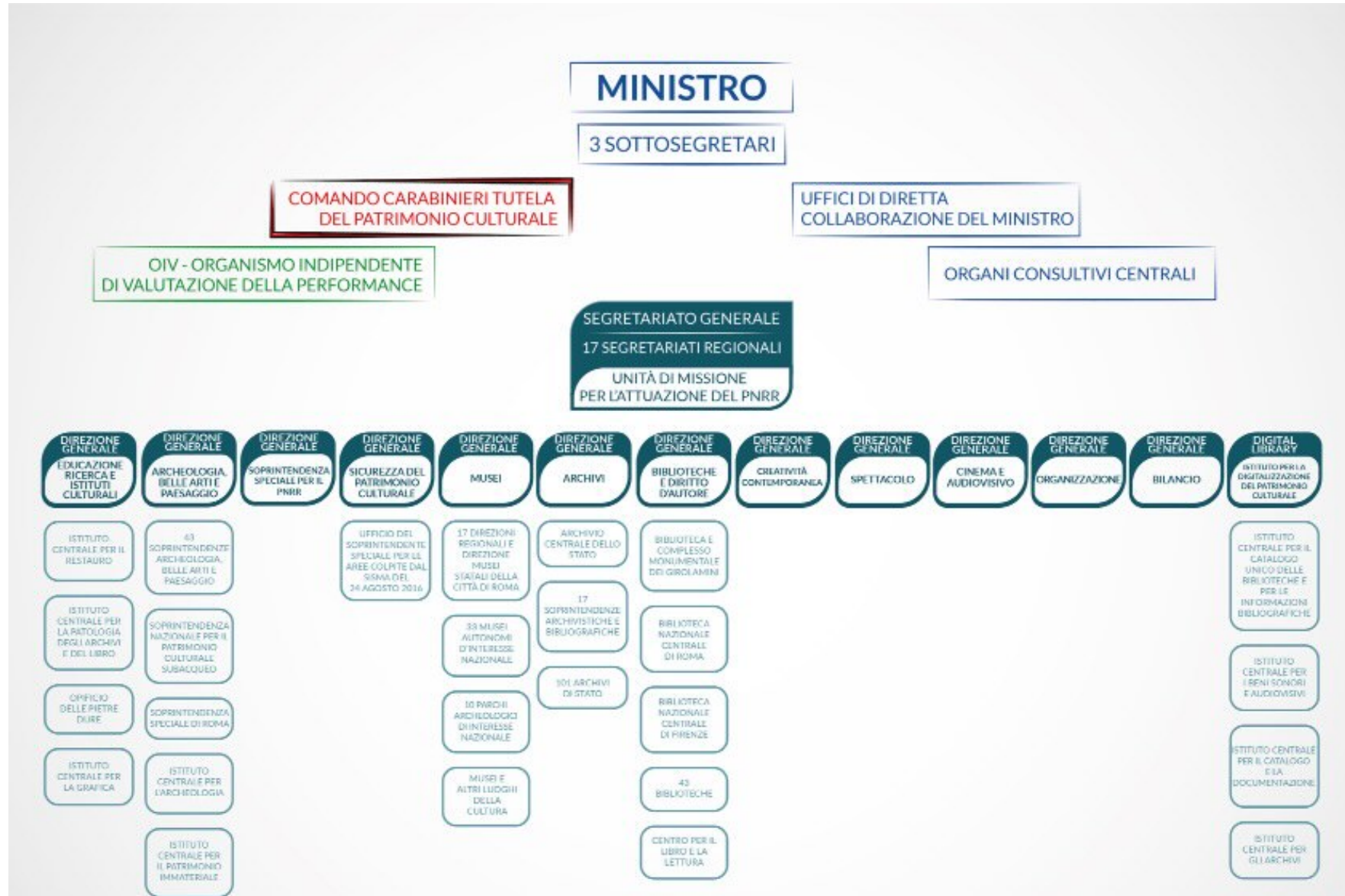
DIREZIONE E SEGRETARIO GENERALE
DIREZIONI CENTRALI
AREA, UNITA', UFFICI, SPORTELLI

MUNICIPI

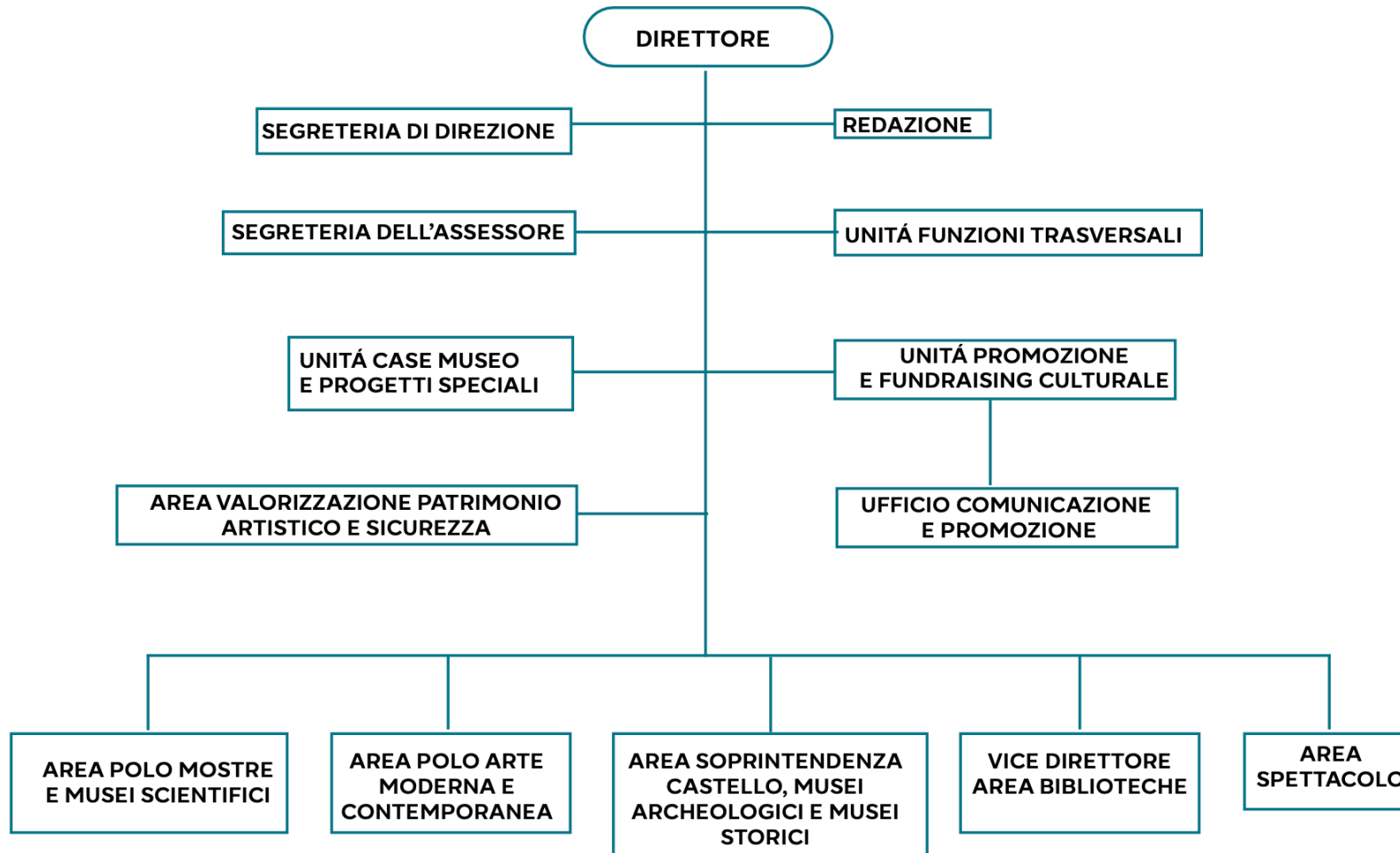
PRESIDENTE – GIUNTA –
ASSESSORI-CONSIGLIERI - COMMISSIONI

DIRIGENTE – DIREZIONE MUNICIPI

Organigramma - Ministero della cultura



Organigramma Direzione Cultura – Comune di Milano



**Quali ruoli
ricoprono questi
attori nella
progettazione?**

Chi progetta? Quali ruoli assume?



PROGETTI SENZA COMMITTENTE

Progetti realizzati

da persone che appartengono a un'azienda, a un ente pubblico, a un'associazione che è organizzatore e committente del progetto.



PROGETTI CON COMMITTENTE

Progetti realizzati da terzi,
da un'agenzia creativa o da una società specializzata,
che si occupa dell'organizzazione di un evento per conto di un committente esterno.

Modalità di assegnazione

- Affidamento diretto: soggetto individuato direttamente
- Gara a inviti: sono invitati a partecipare alla gara soggetti già idonei
- Bando pubblico: avviso aperto, contenente disciplinare di gara e capitolato tecnico.

Ruoli degli attori

Format owner

Soggetto che ricopre il ruolo di ideatore in termini di concept e modello organizzativo per realizzarlo.

Nel tempo accresce il capitale cognitivo dell'evento (target, formula, competenze)
es. nelle Olimpiadi = CIO

Process owner

Soggetto che coordina le attività realizzative in una specifica area. Mette in gioco il capitale relazionale di cui dispone e che accresce con l'avvenimento

es. nelle Olimpiadi = il Toroc per Torino 2006

Network owner

Sono tutti gli attori che svolgono un ruolo operativo nell'erogazione dell'evento
(Ferrari, 2002)

**Quali modello di
governance?**

Governance di progetto

Sistema di attori e pratiche decisionali, unitamente a regole, procedure e comportamenti, che sovrintendono un progetto.



Publico vs privato

Milano e Torino a confronto



Publico vs privato: Bologna

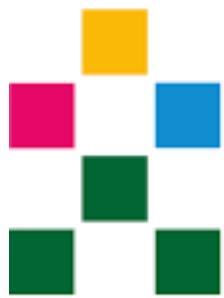
Istituzione Bologna Musei



Musei civici Bologna



Publico vs privato: Torino



Fondazione
Compagnia
di San Paolo

F O N D A Z I O N E
**PIEMONTE
DAL VIVO**
CIRCUITO REGIONALE MULTIDISCIPLINARE



Ente pubblico vs privato

Milano e Torino a confronto



Modello di governance pubblico-privato



Differenza dialogo con sponsor privato o con ente pubblico

Sponsor privato

Marketing - Comunicazione

AD

Se partner tecnico referente tecnico

Ente pubblico

Sindaco

Assessore – Ministro

Dirigente

Funzionario

...

Da Sponsorship a Partnership

Con la sponsorizzazione l'azienda si impegna a sostenere finanziariamente un evento in cambio dell'associazione del nome e del marchio a qualsiasi comunicazione riguardante questa stessa sponsorizzazione. (Collesei, Ravà, 2008)

Sponsorship ha come obiettivo la ricerca di aziende in grado di contribuire direttamente o indirettamente, tramite la fornitura di beni e servizi utili all'evento, in cambio di spazi e attività di comunicazione. (Collesei, Checchinato, Dalle Carbonare, 2014)

Nella partnership invece il partner non è solo alla ricerca di visibilità ma è un soggetto proattivo nella progettazione culturale.

Sponsor e Partner: il colophon

CON IL PATROCINIO DI:
MINISTERO PER I BENI E LE ATTIVITÀ CULTURALI
REGIONE TOSCANA

OFFICIAL MEDIA PARTNER

OFFICIAL
NEWSPAPER

la Repubblica
ROBINSON

OFFICIAL
RADIO



OFFICIAL
BROADCASTER



OFFICIAL
STREAMING PLATFORM



INSTITUTIONAL
SPONSOR

INTESA SANPAOLO

MEDIA PARTNER

VARIETY

MOVIE

WIRED

BOOKSTORE
PARTNER



MOVIE PARTNER
AND SPONSORSHIP



SPONSOR



Vigorsol

folletto

coop.fi



LUCART



WEB MEDIA PARTNER

Stardust

badaste.it

Movie
for
KIDS.it

FUMETTO
LOGICA

Fantasy
Magazine



TECHNICAL PARTNER



wacom



SCUOLA
DEL FUMETTO

RISTOGEST

MICHELOTTI
ORIGINEA
SILVACASA



Il progetto come una rete di relazioni da mettere a sistema



Promoted by



Institutional Partner



Ministero dei beni e delle attività culturali e del turismo

Main Partner



Main Content Partner



Partner



Educational Partner



Media Partner



Communication Partner



**Quali tipologie
di figure
professionali
avremo
bisogno?**

Sono tantissime le professioni della filiera della progettazione culturale

>

Contenuti

P

Tecnico/produzione

?

**Legale/affari
istituzionali**

X

**Commerciale/
Comunicazione/
Marketing**





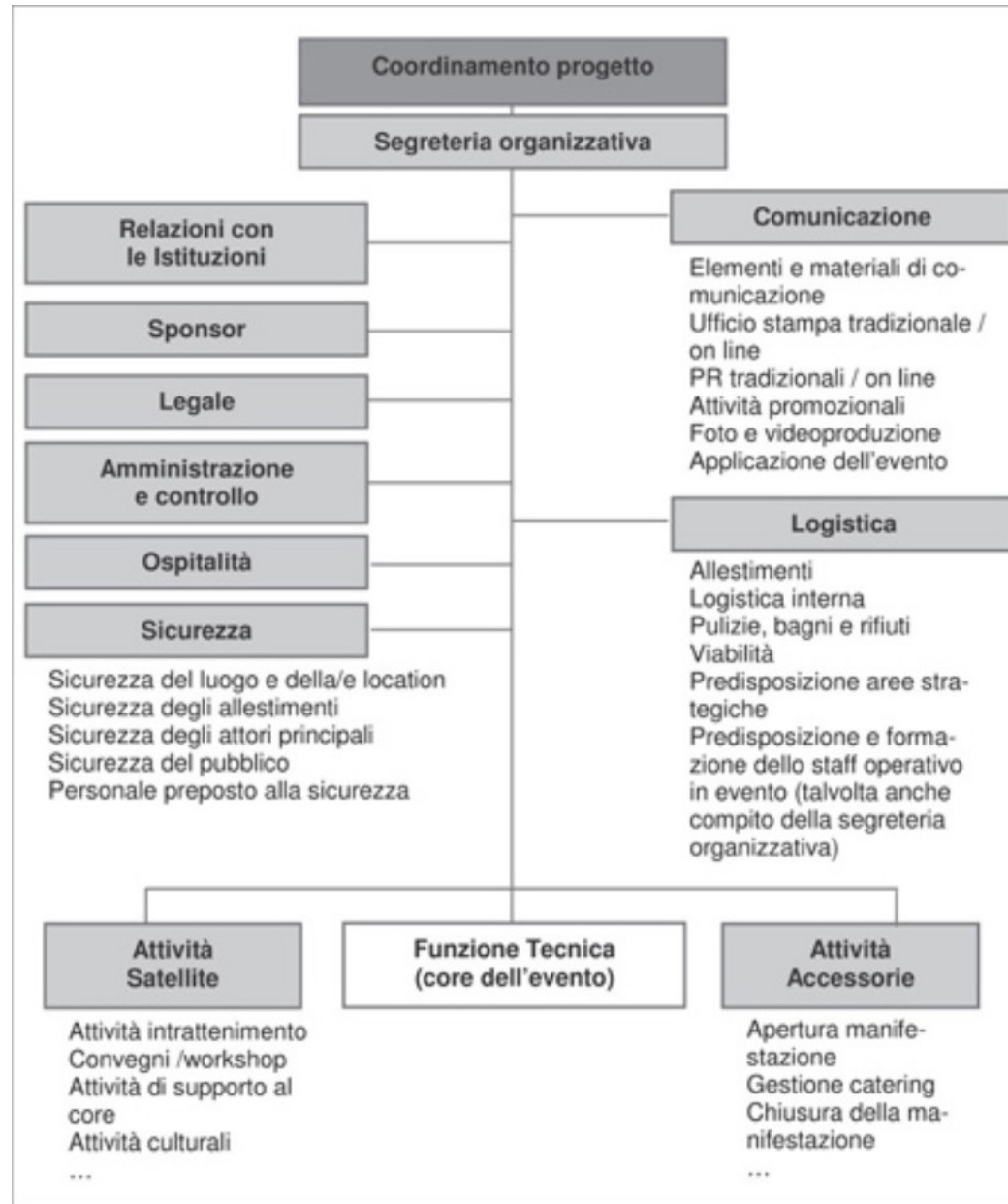
Struttura organizzativa

*La struttura organizzativa è un **insieme di persone** che lavora in modo **sistemico, sinergico e coordinato**, orientate ad un comune obiettivo, ciascuna responsabile del proprio operato e pienamente cosciente dell'impatto che questo avrà sul risultato dell'evento.*

(Collesei, Checchinato, Dalle Carbonare, 2014)



Struttura organizzativa: esempio



(Collesei, Checchinato, Dalle Carbonare, 2014)

Project Manager

- La figura chiave di ogni progetto è il project manager (o leader) che ha la responsabilità di guidare e coordinare gli sforzi per condurre all'obiettivo.
- È il capo del progetto e la natura del suo ruolo, a seconda del progetto lo porta a svolgere:
 - Compiti applicativi, legati all'ambito del progetto e alle discipline a cui si lega!
 - Compiti tecnico-progettuali, pianificare, controllare l'andamento e correggere ecc!
 - Compiti organizzativi e gestionali, rispetto alle risorse occorrenti!
 - Compiti direzionali, nel condurre il gruppo e i rapporti professionali !
 - Compiti di relazione e comunicazione, internamente>team e esternamente>stakeholder

Progettista culturale

- Se nel project management classico il responsabile del progetto è una figura definita, in ambito culturale no.
- Il progettista culturale è una figura ibrida che per la complessità dell'ambito culturale e dell'importanza della relazioni.
- Il progettista culturale è un regista di una rete di relazioni.

Team di progetto

- Gruppo di persone che lavorano assieme con gli stessi obiettivi ed in modo interdipendente, unite da uno sforzo comune coordinato.
- Nel project management si intende come team l'insieme delle persone coinvolte nel progetto all'interno del quale svolgono compiti coordinati dal project manager.
- Il team di progetto è strettamente legato alla progettazione, al lavoro a progetto.

Sistema di gestione

- natura del soggetto
- organizzatore privato, pubblico o misto organizzazione stabile oppure saltuaria e costituita appositamente,
- modello gestionale accentrato o decentrato
- orientamento *profit* o *non profit*
- natura del lavoro professionale o su base volontaria
- planning accurato e project management

Tipologie di organizzazioni culturali

- Società cooperativa o cooperativa sociale
- Società a responsabilità limitata (SRL)
- Società per azioni (SPA)
- Impresa sociale
- Fondazione
- Fondazione partecipata
- Associazione
- Comitato
- Consorzio o altre forme di raggruppamento di imprese
- Associazione di temporaneo di imprese (ATI)
- Azienda Speciale o Istituzione

> *Non è detto che un'organizzazione culturale corrisponda un solo soggetto giuridico soprattutto in ottica di partecipazione a bandi*