

## Modulo 1.1

# Un modello economico: il “mercato”

# Modelli ed ipotesi

- ❑ “Vi sono più cose, Orazio, tra il cielo e la terra di quelle che stanno nella tua filosofia” (W. Shakespeare, Amleto)
- ❑ La realtà (economica e non) è estremamente complessa.
- ❑ È spesso necessario tentare una descrizione riassuntiva della realtà al fine di coglierne gli aspetti essenziali.

- ❑ Tale descrizione semplificata della realtà di solito si avvale della matematica.
- ❑ Ciò aiuta ad essere rigorosi e precisi.
- ❑ In altre parole, gli economisti costruiscono modelli economici.
- ❑ (Tuttavia è necessario essere coscienti che si tratta di costruzioni parziali, in modo che non diventino una “filosofia”)

# Un modello economico necessita *ipotesi*

- ❑ Le nostre descrizioni di base si fondano su ipotesi semplificatrici che suggeriscono cosa sia rilevante e cosa non lo sia.
- ❑ Ad esempio costruiremo un modello di domanda e offerta che coinvolge due postulati di base:
- ❑ *i)* scelta razionale: ogni individuo cerca di scegliere la migliore alternativa a sua disposizione.
- ❑ *ii)* equilibrio: il prezzo di mercato si aggiusta fino a quando la quantità domandata e la quantità offerta sono uguali.

# Mercato degli appartamenti

- ❑ Supponete di voler descrivere il mercato degli appartamenti in affitto in un dato quartiere della vostra città.
- ❑ Innanzi tutto è necessario descrivere domanda ed offerta per poi analizzare l'equilibrio.
- ❑ Iniziamo dalla domanda.

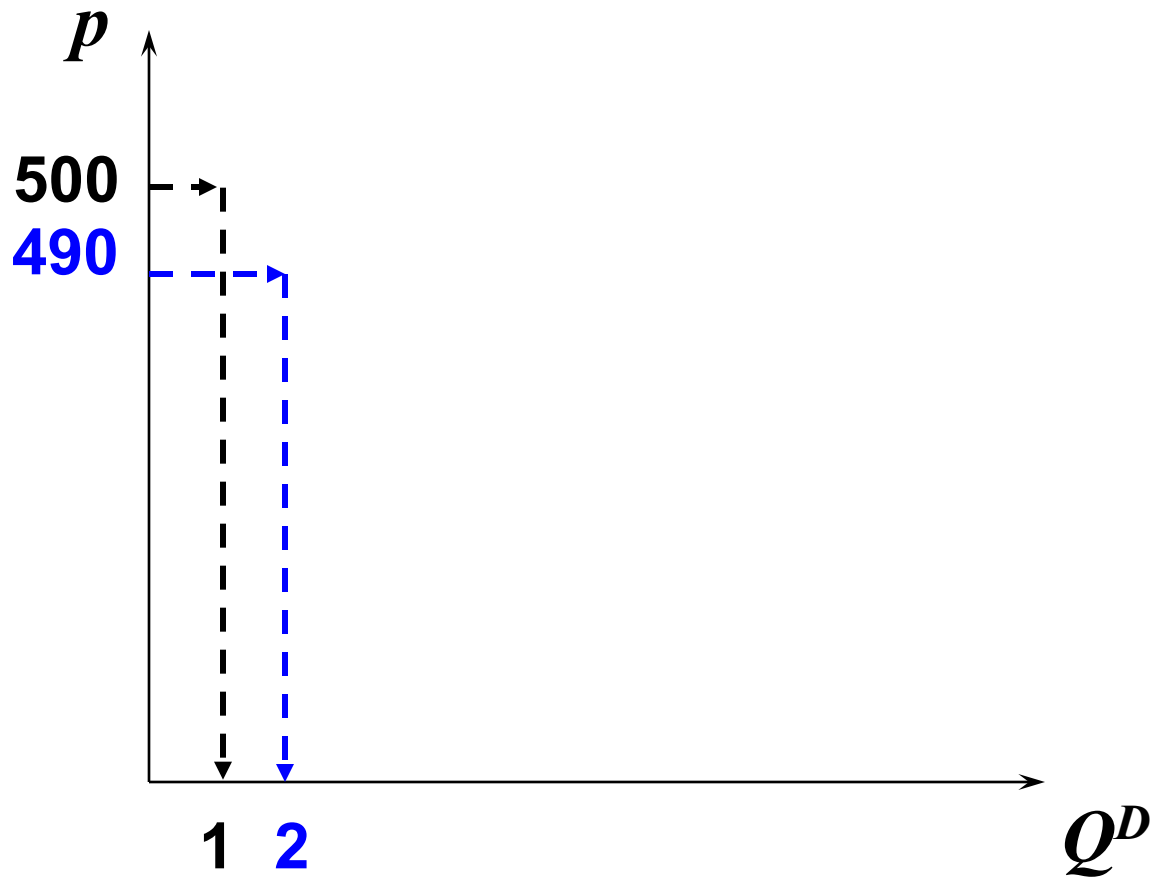
# Domanda per appartamenti

- Supponete che la persona che più desidera vivere in quel quartiere sia disposta a pagare al massimo per l'affitto €500 al mese.

Quindi: se  $p = €500 \Rightarrow Q^D = 1$ .

- Supponete che il prezzo debba scendere a €490 prima che una seconda persona affitti.

Quindi: se  $p = €490 \Rightarrow Q^D = 2$ .



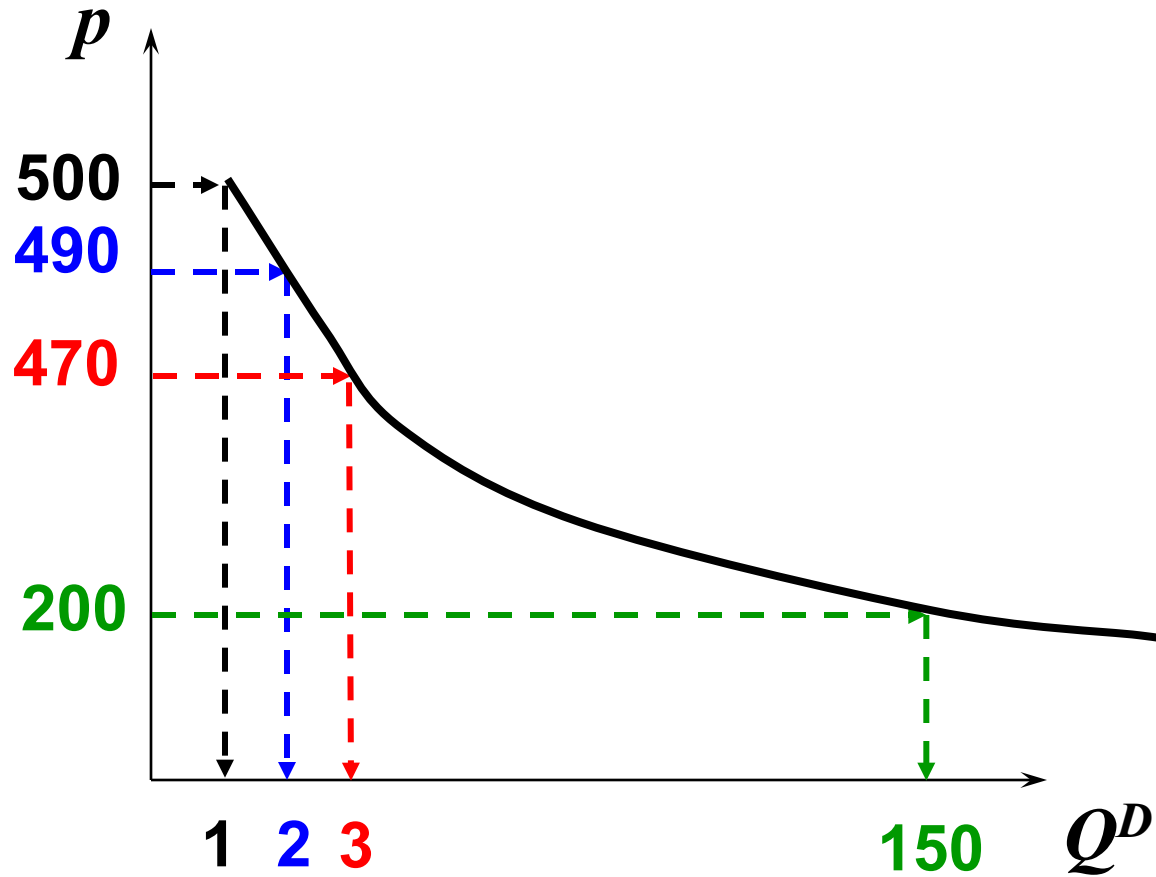
- Quanto più basso è l'affitto  $p$ , tanto maggiore è la domanda di appartamenti

$$p \downarrow \Rightarrow Q^D \uparrow.$$

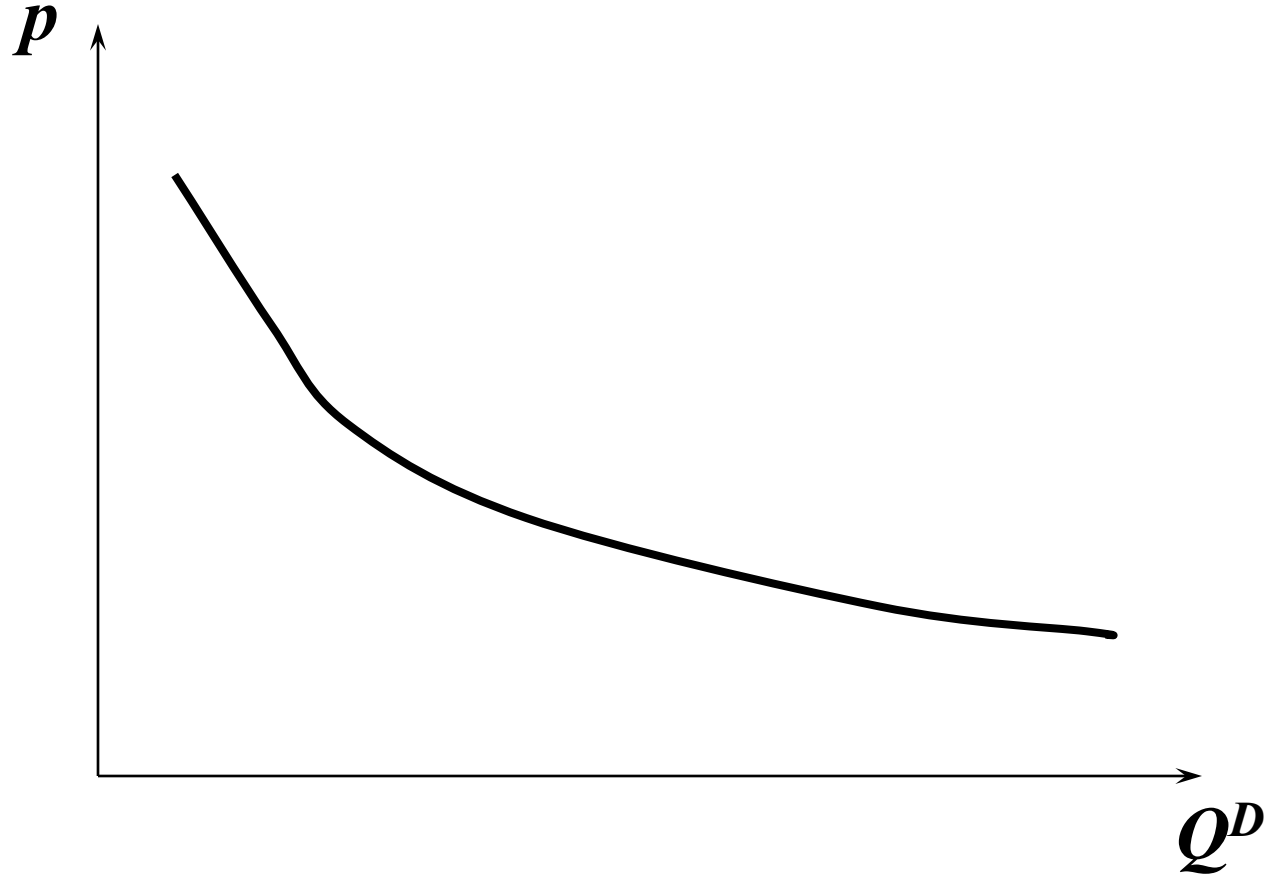
- Il grafico che mette in relazione il prezzo di affitto con la domanda di mercato rappresenta la curva di domanda del mercato.



La curva approssima l'intera relazione (funzione) di domanda



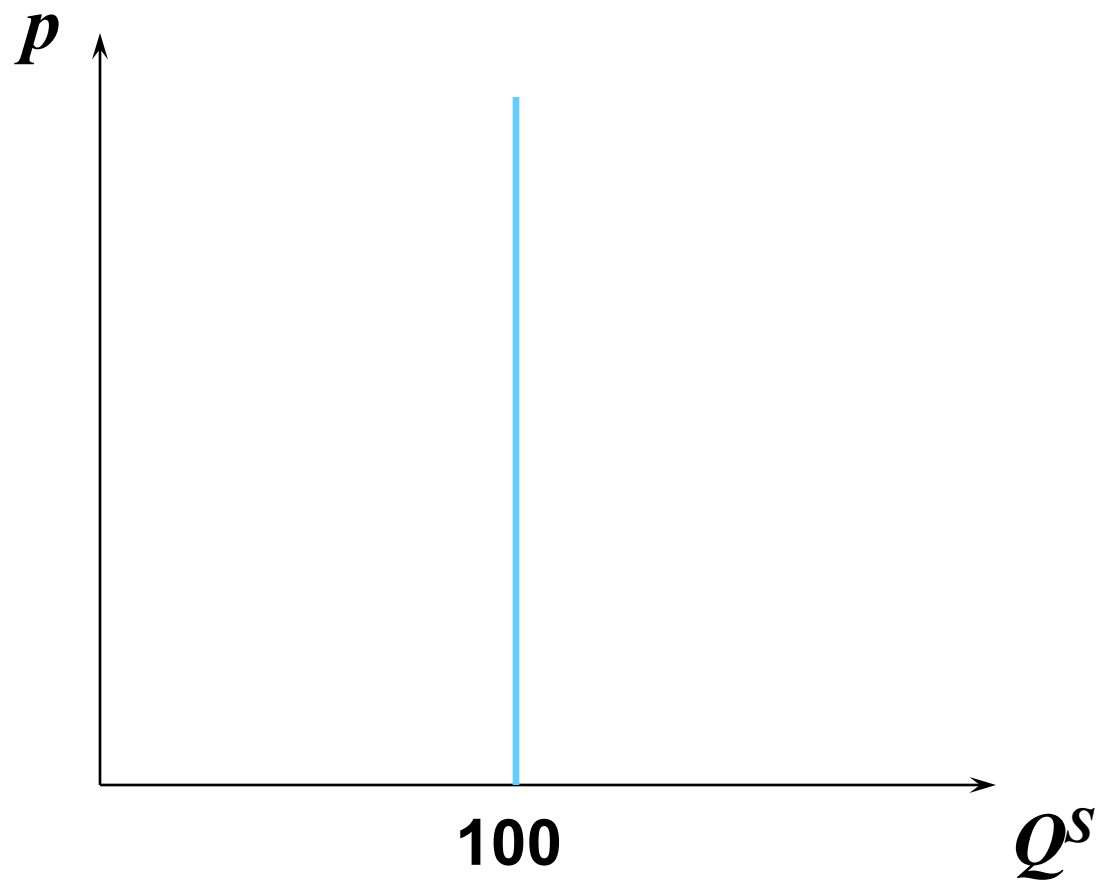
# Funzione di domanda per appartamenti



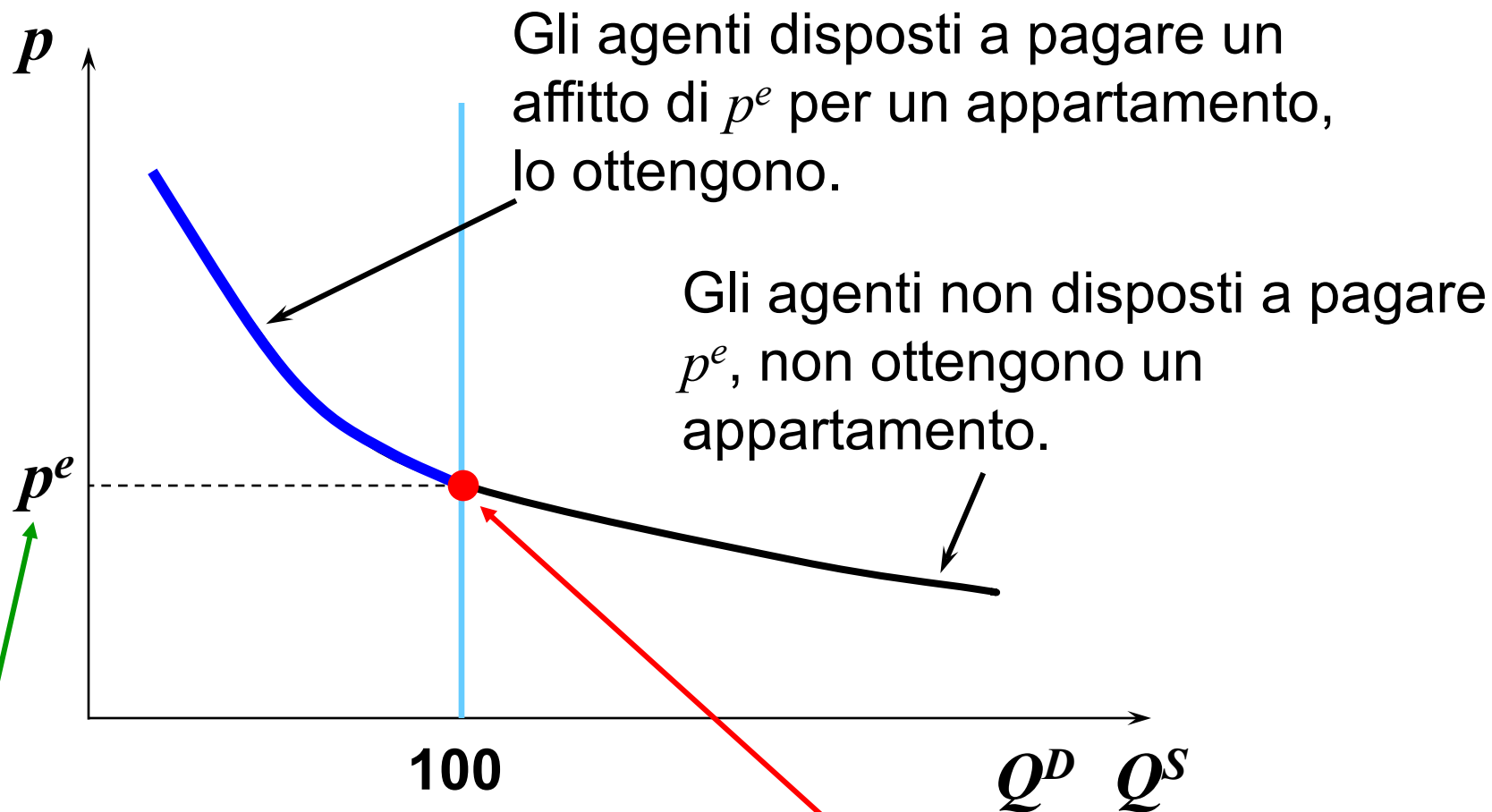
# Offerta di appartamenti

- Offerta: essendo necessario del *tempo* per costruire case, nel 'breve periodo' la quantità disponibile è data (ad esempio 100).

# Curva di offerta di mercato per appartamenti



# Equilibrio del mercato (competitivo)



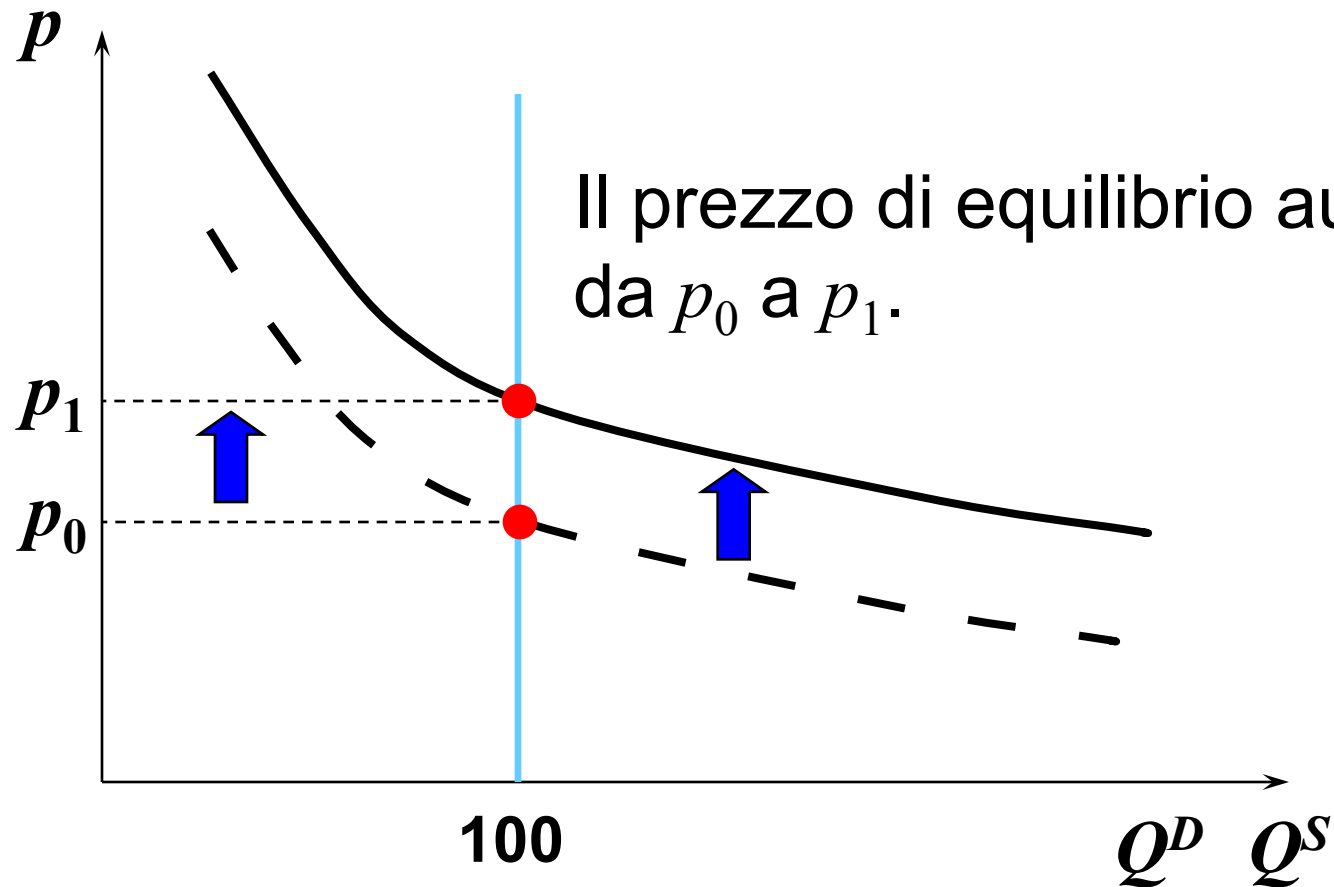
Prezzo di equil.

Equilibrio (domanda=offerta)

# Statica comparata

- ❑ Supponiamo che il prezzo degli appartamenti *negli altri quartieri* aumenti (esogenamente).
- ❑ Alcuni agenti desiderano ora muoversi verso il nostro quartiere.
- ❑ Altri agenti sono disposti a spendere di più per affittare un appartamento, dato che le alternative disponibili sono più costose.
- ❑ La domanda di appartamenti aumenta (si muove verso destra), implicando un prezzo più elevato per gli appartamenti nel quartiere in esame.

Domanda più elevata **indotta**  
da un aumento nel livello degli  
affitti negli altri quartieri.



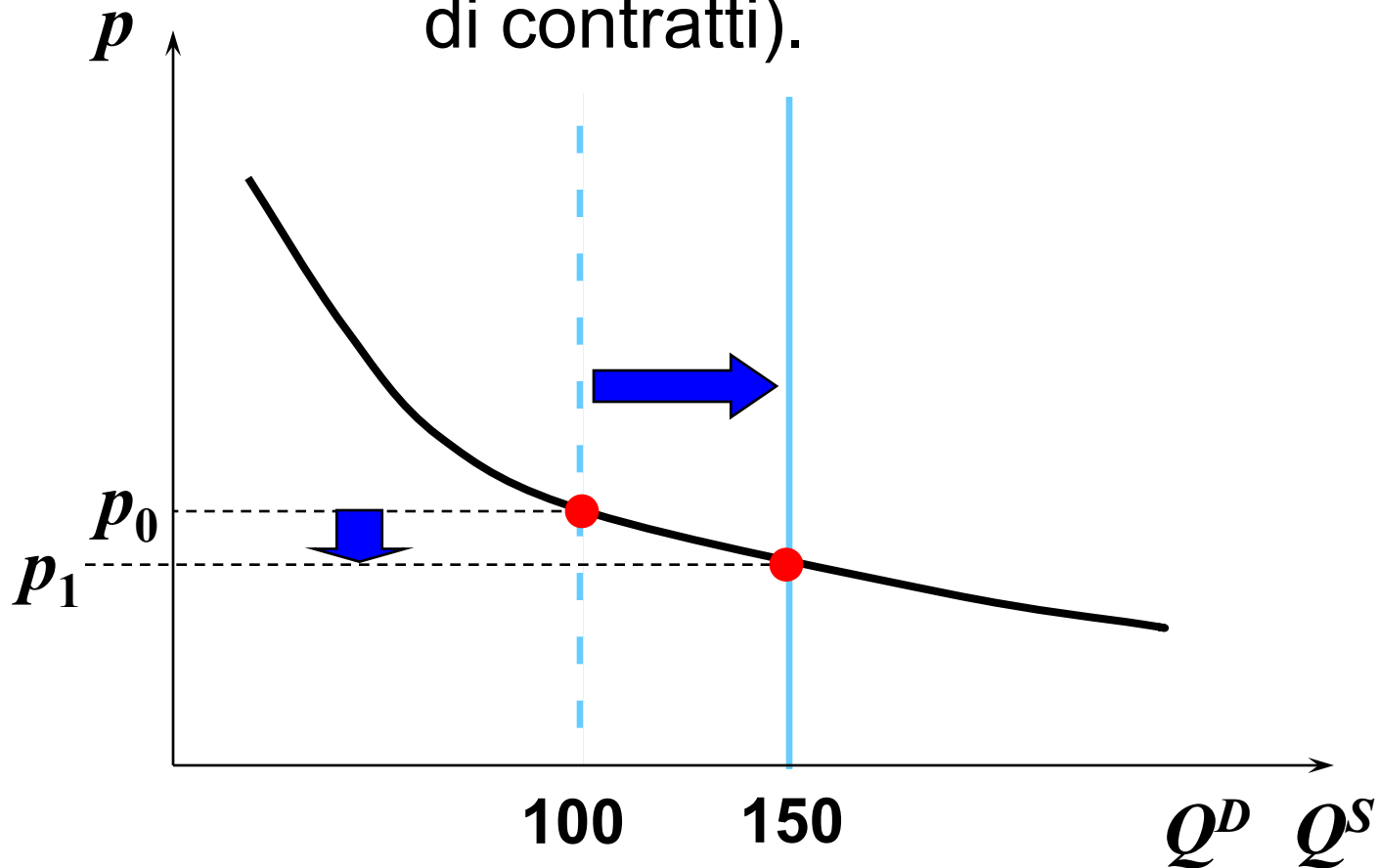
Cosa sarebbe successo se fosse aumentato il reddito degli agenti?

- ❑ In linea di massima, un aumento di reddito causa un aumento della disponibilità a pagare per il bene “appartamenti”.
- ❑ L’aumento della disponibilità a pagare implica uno spostamento della domanda e quindi un aumento del prezzo di equilibrio.

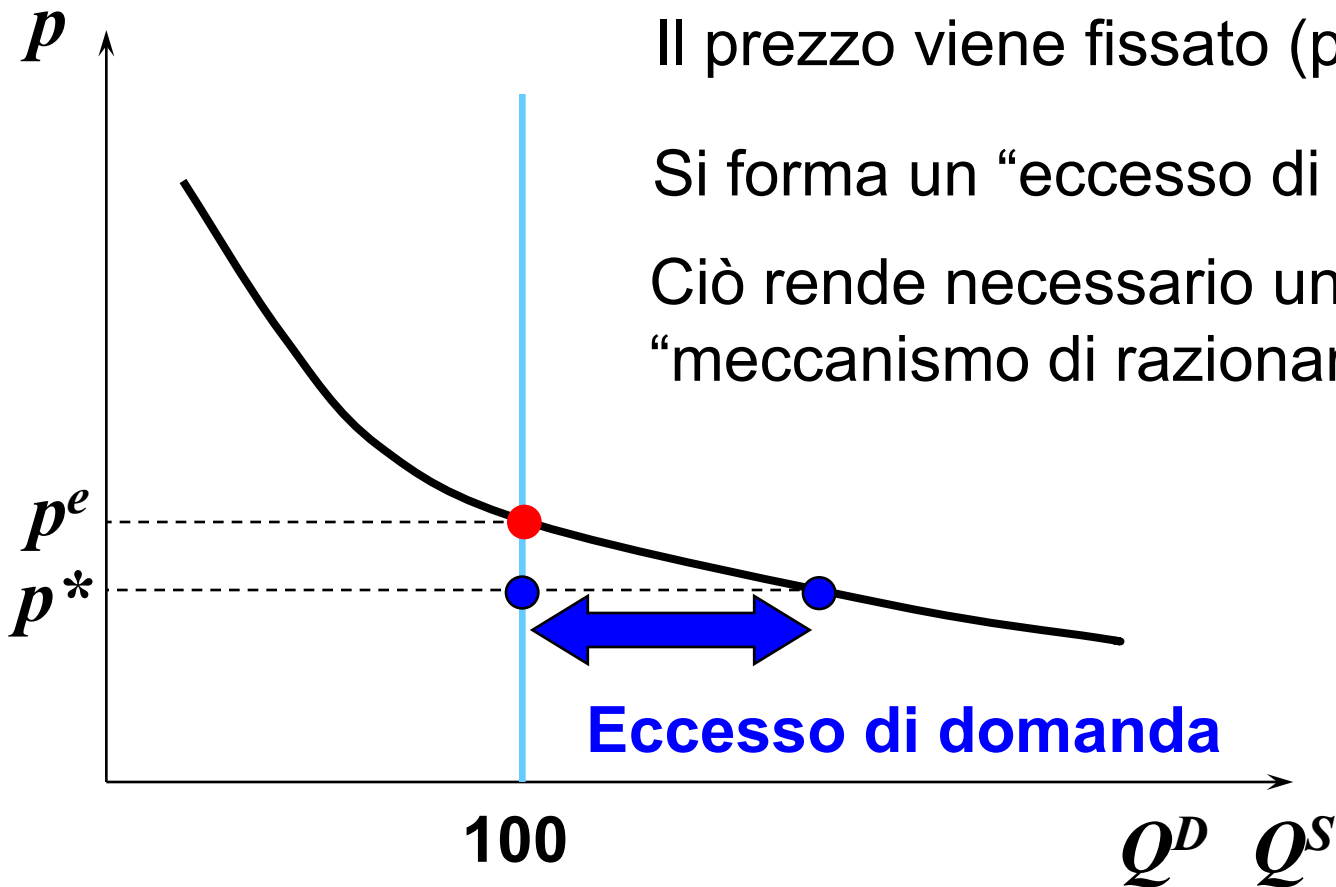


- Vediamo cosa accade se, nel nostro quartiere, vengono costruiti due nuovi palazzi e l'offerta di appartamenti da affittare aumenta da 100 a 150.

Un'offerta più elevata induce un prezzo più basso (e ovviamente la conclusione di un numero maggiore di contratti).



# Equilibrio di mercato con 'controllo degli affitti'



Il prezzo viene fissato (per legge) a  $p^*$

Si forma un "eccesso di domanda"

Ciò rende necessario un  
"meccanismo di razionamento"

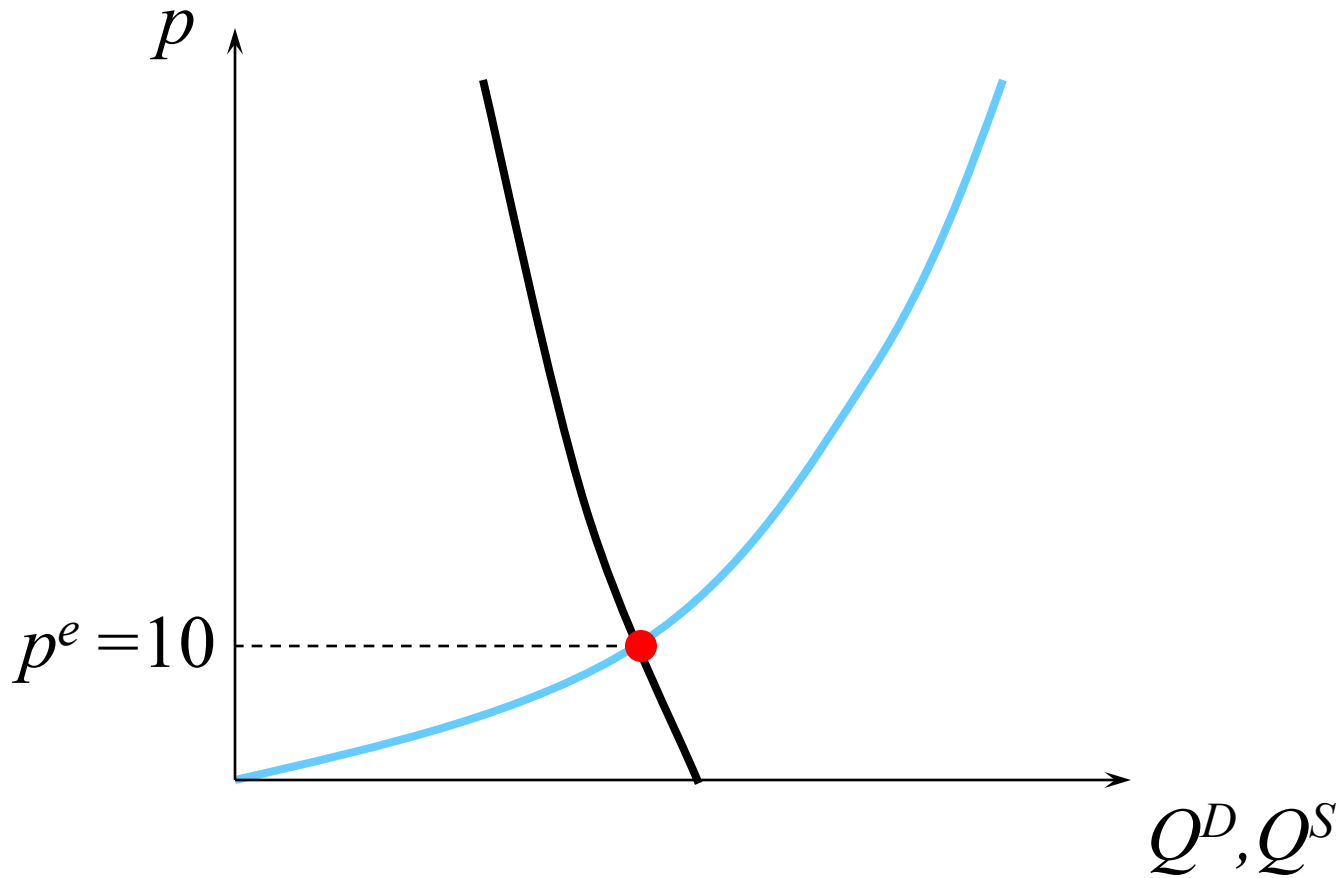
**Eccesso di domanda**

# Equilibrio nel mercato petrolifero (1997-98)

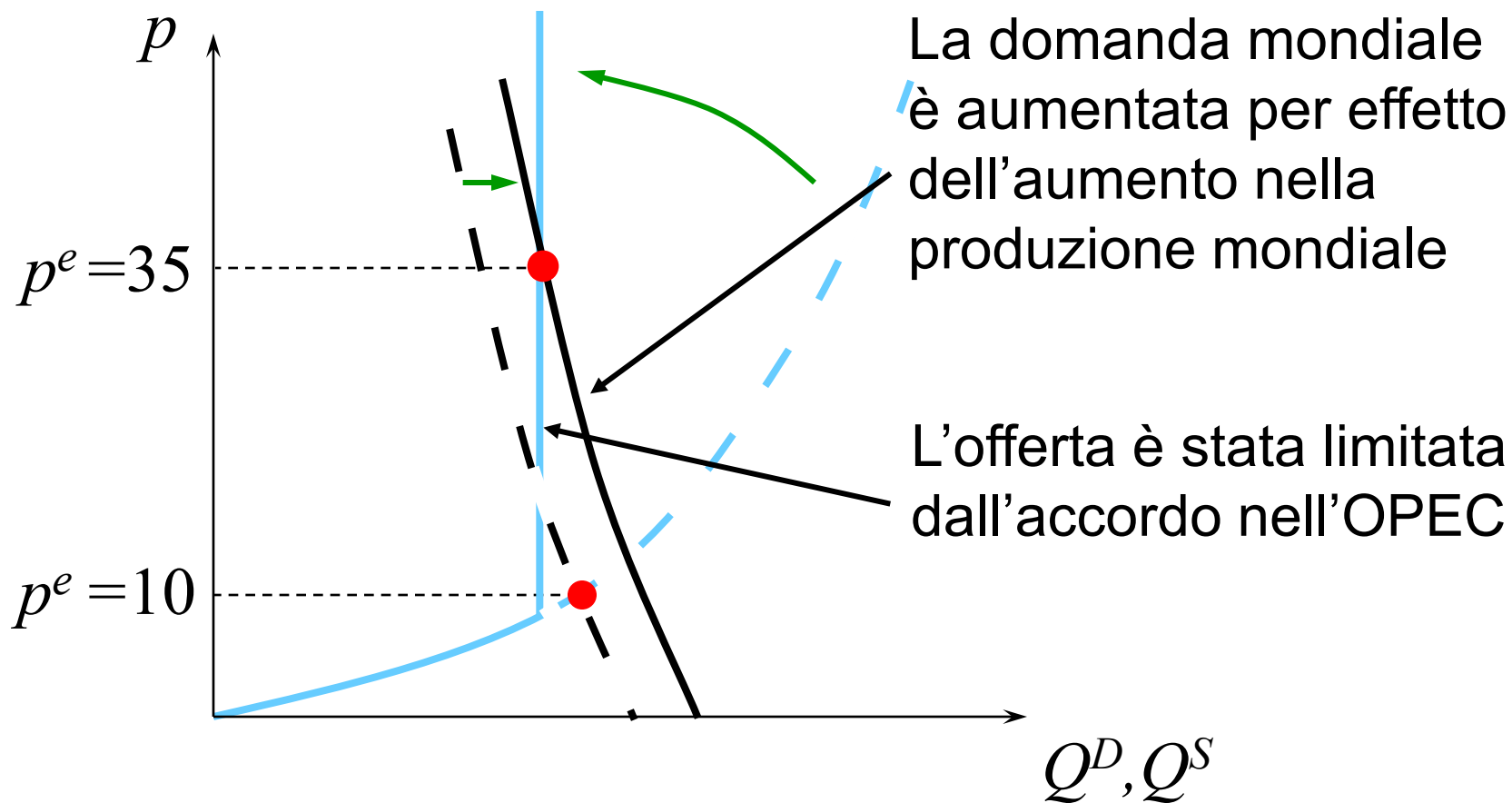
- ❑ Il prossimo lucido riassume l'equilibrio prevalente nel mercato petrolifero nel periodo 1997-1998.
- ❑ La domanda è molto inclinata, è quindi poco sensibile al prezzo.
- ❑ Ciò è dovuto al fatto che il petrolio è un bene “indispensabile” per la produzione: i paesi industrializzati lo domandano “indipendentemente” dal suo prezzo.

- ❑ L'offerta è crescente dipendendo dal costo di produzione dei diversi giacimenti.
- ❑ Se il prezzo è basso, solo i giacimenti più efficienti (= caratterizzati dal costo di estrazione più basso) desiderano produrre.
- ❑ Quando il prezzo sale anche altri giacimenti, meno efficienti (ad. es. quelli off-shore), estraggono petrolio, per cui l'offerta aumenta.

# Rappresentazione grafica dell'equilibrio 1997-98



# Equilibrio nel mercato petrolifero (1999-2000)



Il prezzo è aumentato drammaticamente!