

Modulo 8.5

Effetto di sostituzione ed effetto di reddito

Effetti di una variazione nel prezzo

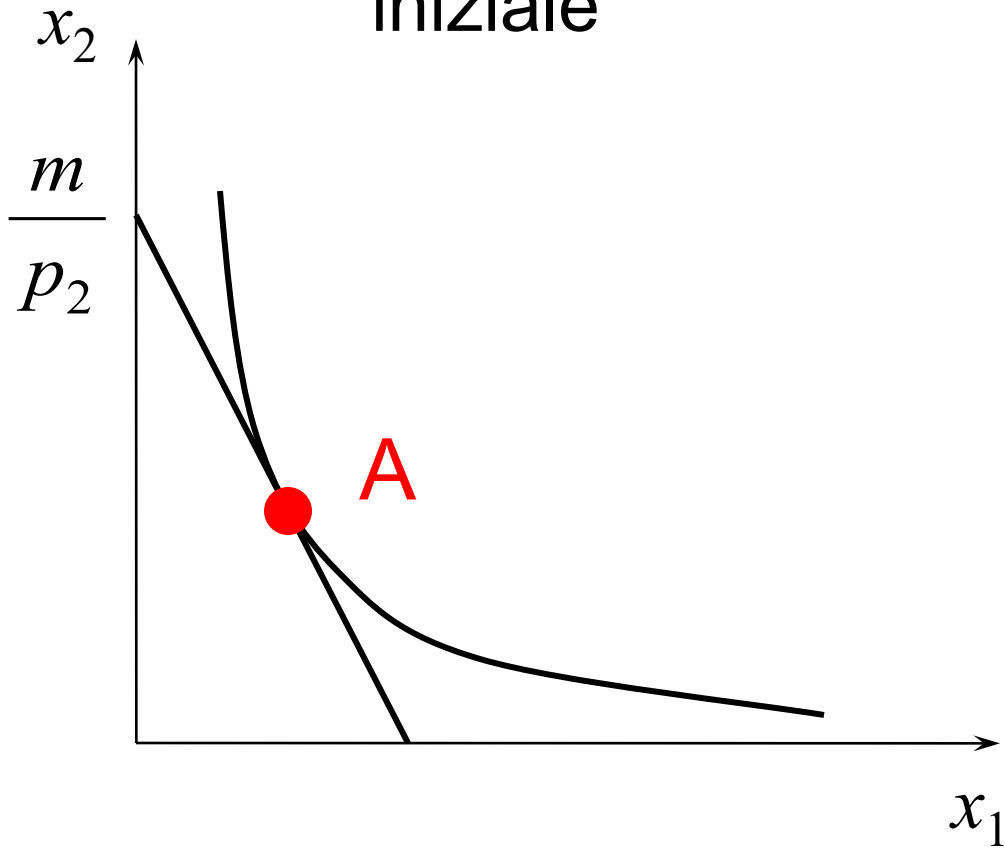
Cosa succede quando il prezzo di un bene diminuisce?

- ❑ Il bene diventa (relativamente) più conveniente.
- ❑ I consumatori sostituiscono questo bene ad altri ora (relativamente) più costosi.
- ❑ Questo è **l'effetto di sostituzione**.

Cosa succede quando il reddito aumenta?

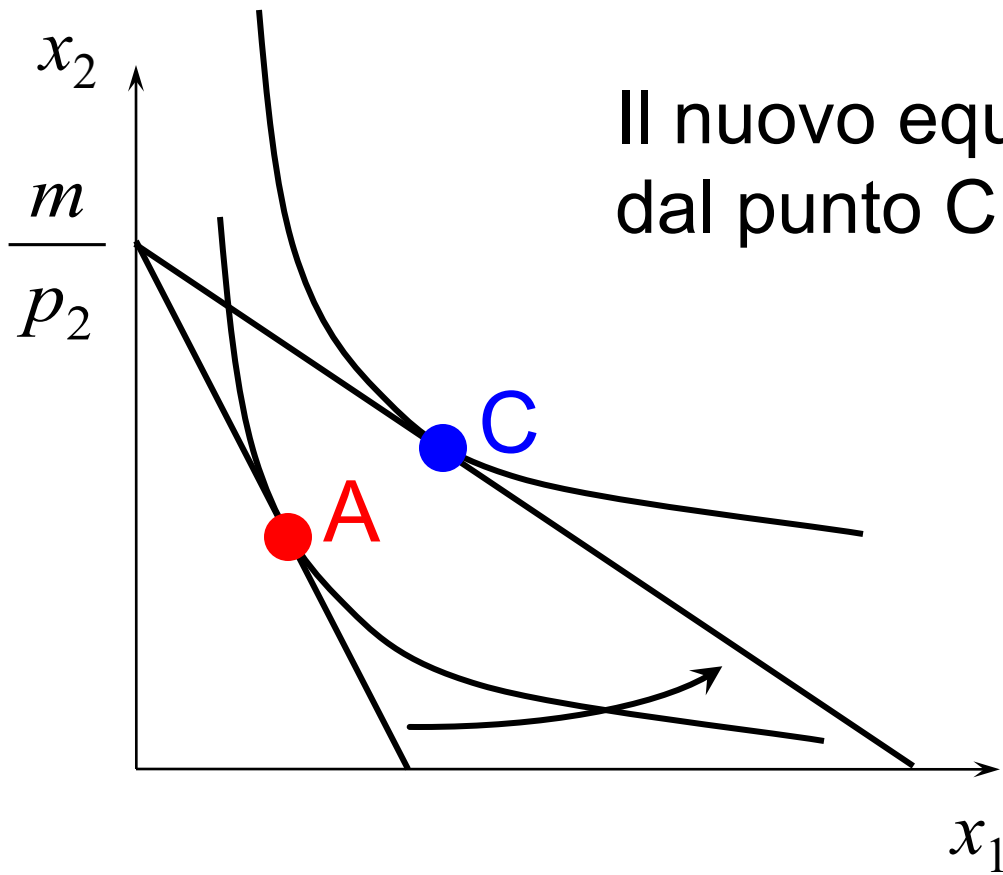
- Dato un certo incremento di reddito ($+\Delta m$), i consumatori possono acquistare quantità maggiori di uno o dei due beni.
- L'effetto è analogo a quello di una diminuzione equiproporzionale dei due prezzi.
- Questo è **l'effetto di reddito**.

Il punto A rappresenta l'equilibrio iniziale



Una riduzione nel prezzo del bene 1 ruota il vincolo di bilancio

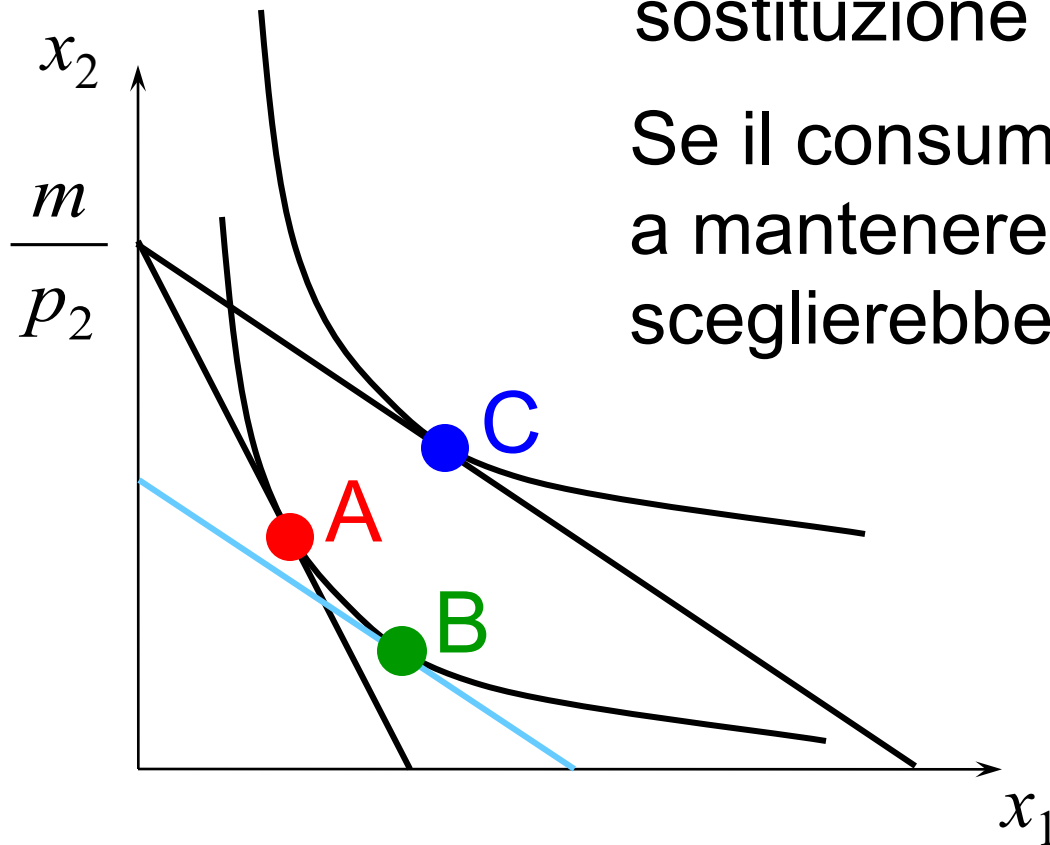
Il nuovo equilibrio è individuato dal punto C



- Ora “scomporremo” il passaggio dal paniere A al paniere C in un effetto di sostituzione ed un effetto di reddito.

La riduzione in p_1 rende il bene 1 meno caro ed induce una sostituzione

Se il consumatore fosse vincolato a mantenere la stessa utilità, sceglierebbe il paniere B



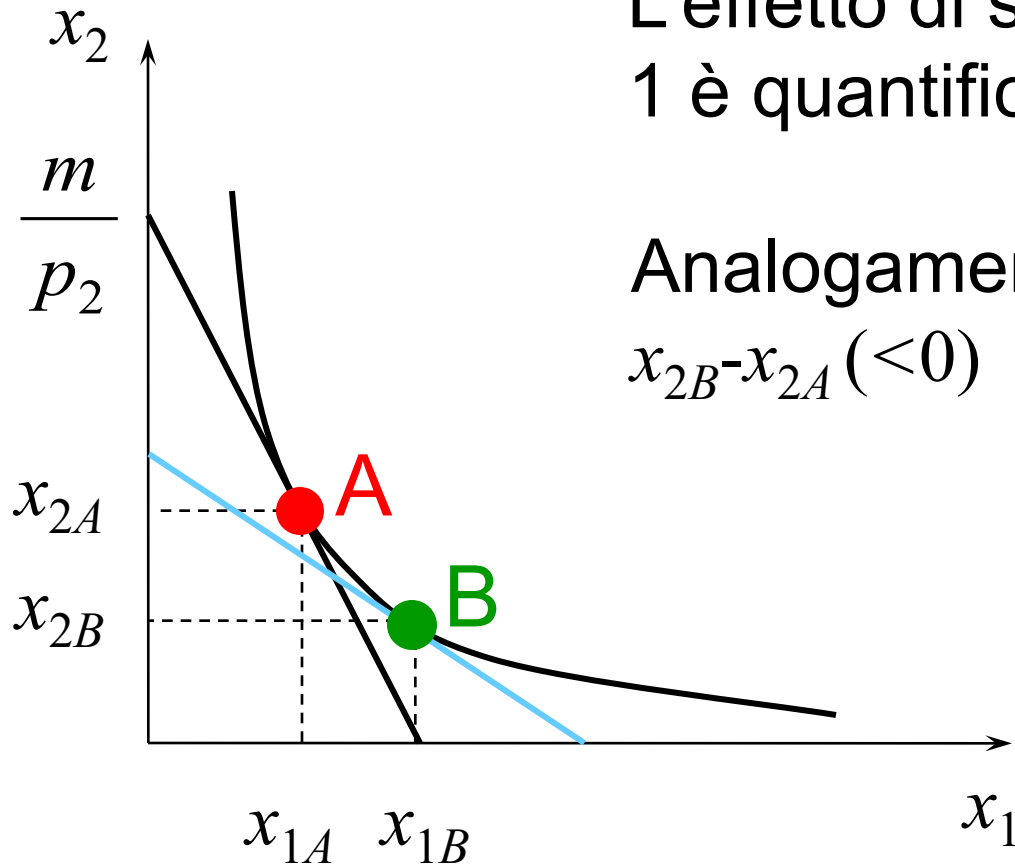
Il passaggio da A a B è definito “effetto di sostituzione” (indica la sostituzione “a parità di livello utilità”)

Possiamo individuare le coordinate dei panieri A e B.

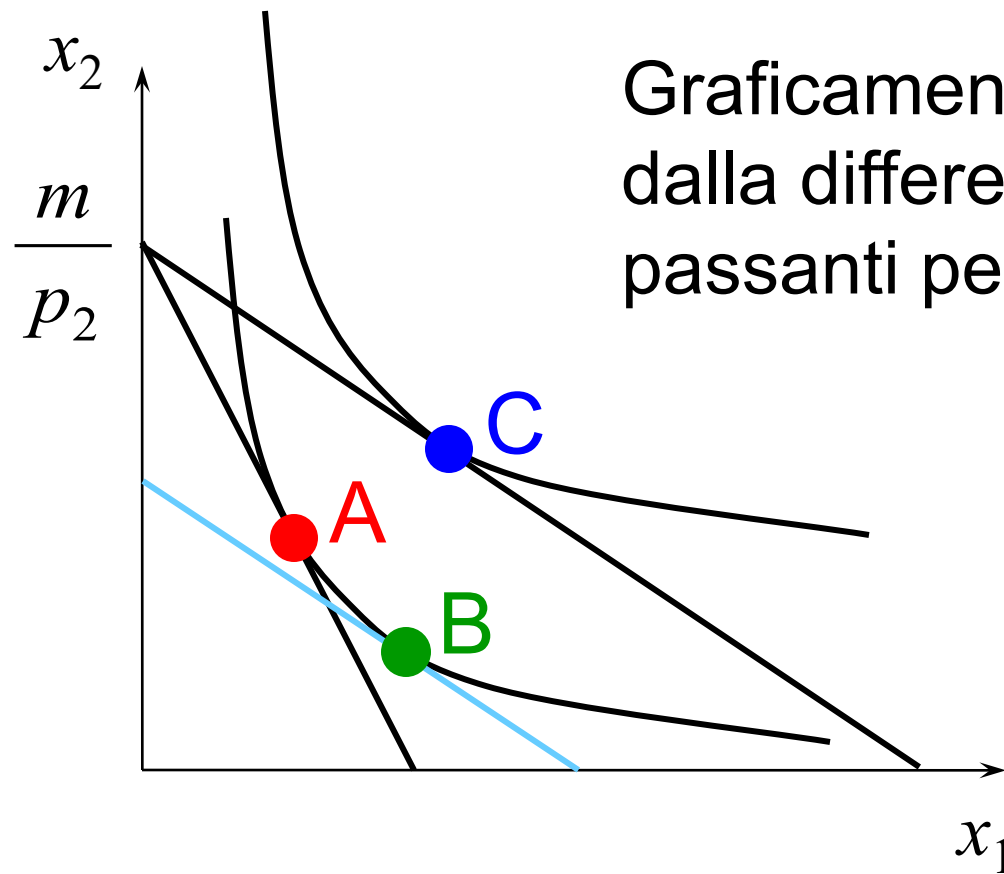
L'effetto di sostituzione per il bene 1 è quantificato come: $x_{1B} - x_{1A} (>0)$

Analogamente, per il bene 2:

$$x_{2B} - x_{2A} (<0)$$



La riduzione in p_1 aumenta il potere di acquisto del consumatore



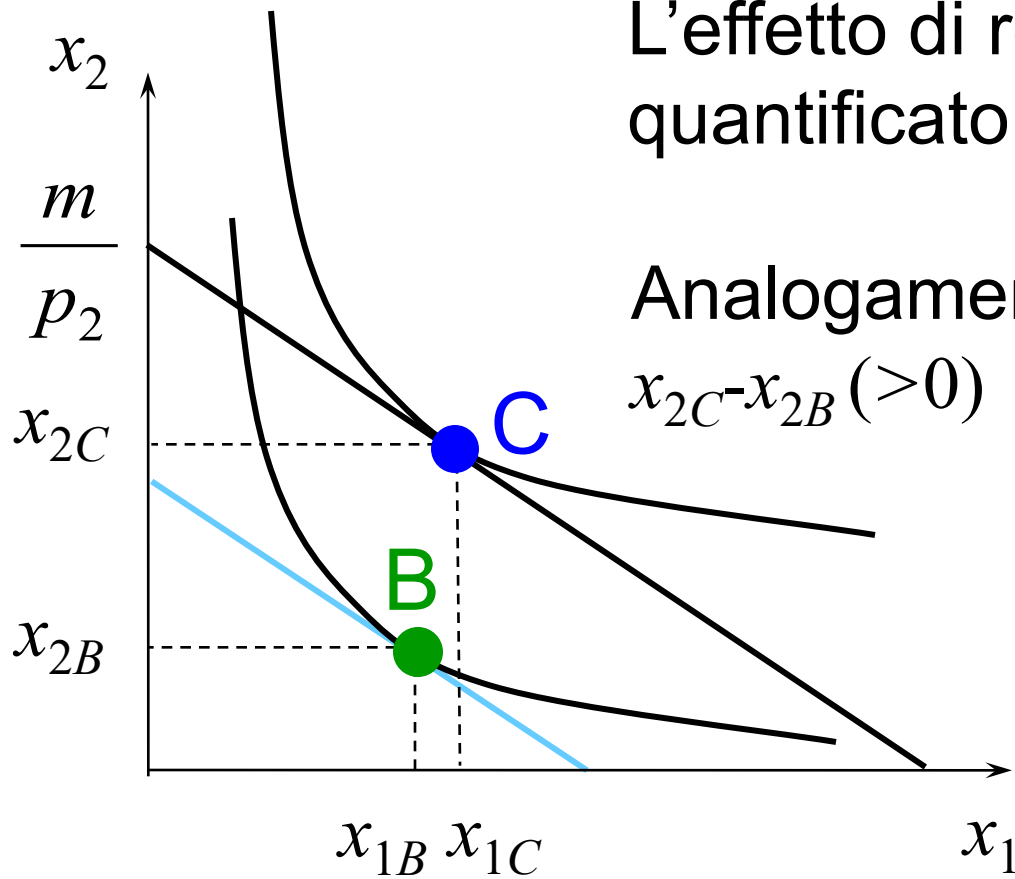
Graficamente, ciò è visualizzato dalla differenza tra i vincoli passanti per C e per B

Il passaggio da B a C è definito “effetto di reddito”

Possiamo individuare le coordinate dei panieri B e C.

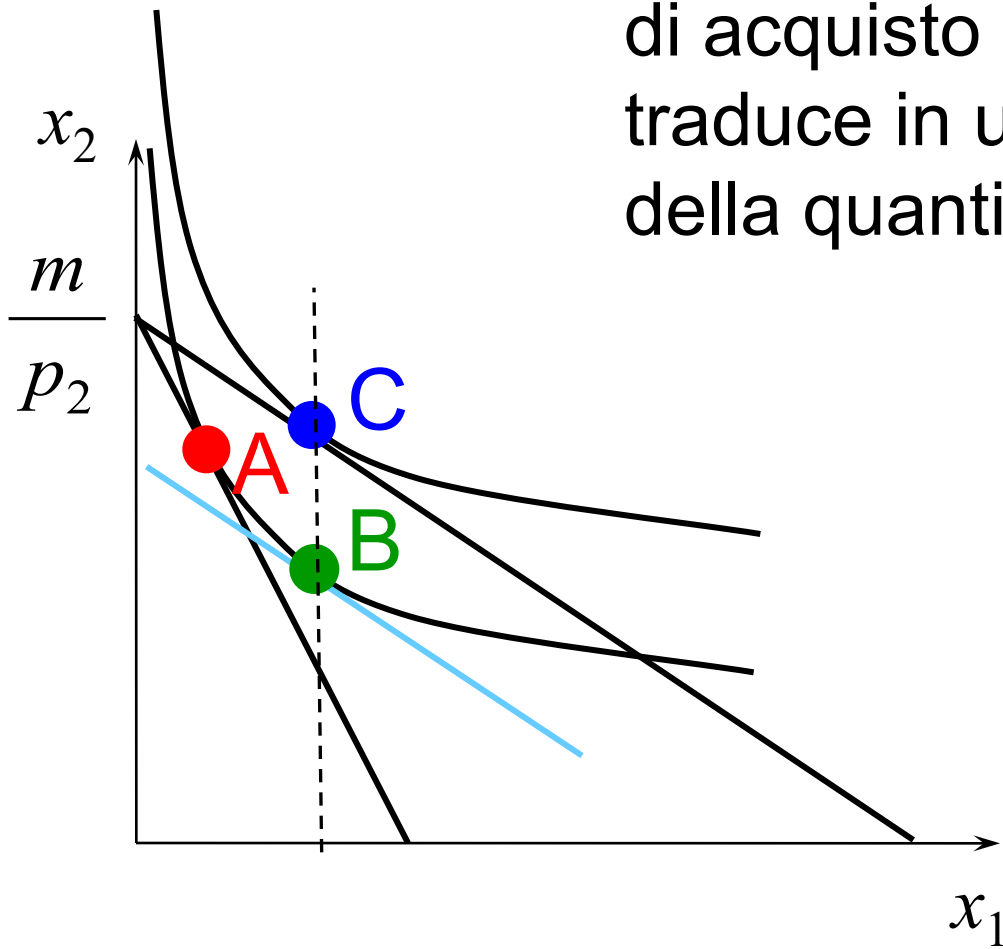
L'effetto di reddito per il bene 1 è quantificato come: $x_{1C} - x_{1B} (>0)$

Analogamente, per il bene 2:
 $x_{2C} - x_{2B} (>0)$



- Naturalmente, l'effetto finale indotto da una riduzione di prezzo (il passaggio da A a C) è identicamente eguale alla somma di effetto di reddito ed effetto di sostituzione.
- **L'effetto di reddito è solitamente più importante quanto più è significativa la quota di reddito spesa nell'acquisto del bene il cui prezzo subisce una variazione e tanto più è ampia la % di tale variazione (e quanto minore è la possibilità di trovare sostituti).**

La riduzione in p_1 aumenta il potere di acquisto del consumatore, che si traduce in un “piccolo” aumento della quantità consumata di x_2



La riduzione in p_1 aumenta il potere di acquisto del consumatore, che si traduce in un “grande” aumento della quantità consumata di x_2

