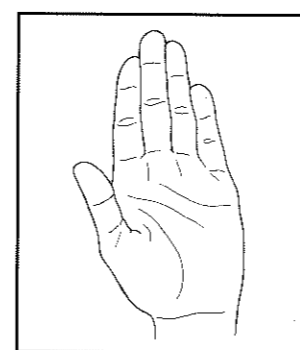
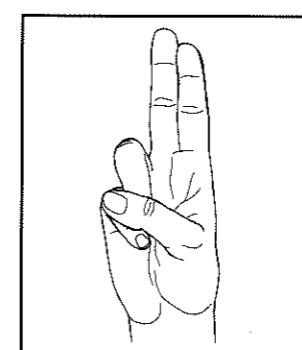


Come precedentemente riferito nel capitolo che riguarda l'ordinamento dei segni del dizionario si è volta la nostra attenzione al lessico della lingua dei segni, con l'intento di trovare un sistema per ordinare le configurazioni, che costituiscono la base morfo-fonologica della lingua dei segni, che avesse una reale attinenza con questo particolare tipo di lingua. Ne è risultato un sistema di undici gruppi di configurazioni:

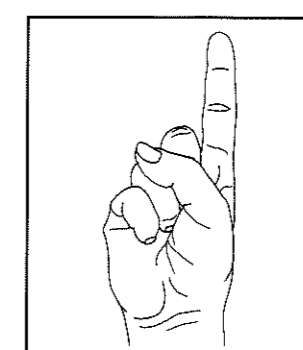
B, H, G, g	"Piatte e piane"
L, $\frac{3}{5}$, 5, 4, 3, V, 4, I, Y, S	"Estensioni"
\checkmark , \checkmark , \checkmark , \checkmark , \checkmark , \checkmark , \checkmark , \checkmark , \checkmark , \checkmark	"Aperture"
$\grave{\text{B}}$, $\grave{\text{L}}$, $\grave{\text{F}}$, $\grave{5}$, $\grave{3}$, $\grave{\text{A}}_s$	"Chiusure"
$\grave{\text{L}}$, $\grave{\text{F}}$, $\grave{5}$, $\grave{3}$	"Chiuse"
$\bar{\text{L}}$, $\bar{\text{F}}$, $\bar{5}$	"Sbriciolamenti"
A_s , A, T	"Chiuse a pugno"
O, $\acute{\text{F}}$, $\frac{3}{5}$	"Ronde"
$\hat{\text{C}}$, $\hat{\text{C}}$, $\hat{\text{B}}$, $\hat{\text{G}}$, $\hat{\text{F}}$, $\hat{5}$, $\hat{3}$, $\hat{\text{V}}$	"Curve"
$\bar{\text{B}}$, $\bar{\text{H}}$, $\bar{\text{L}}$, $\bar{\text{F}}$	"Rettangolari"
D, R	"Altre"



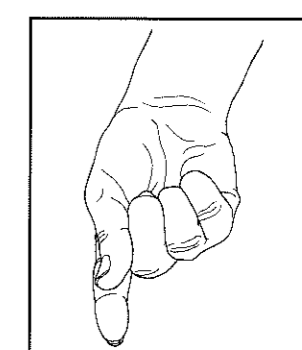
B



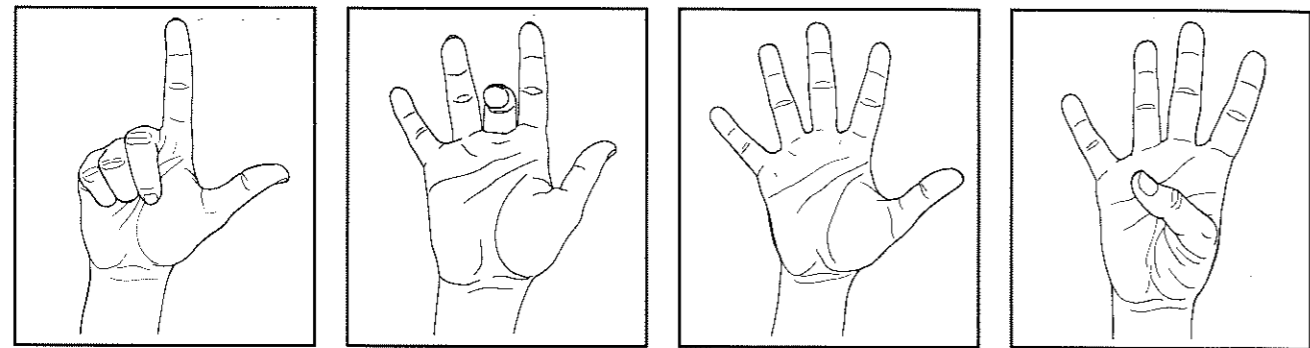
H



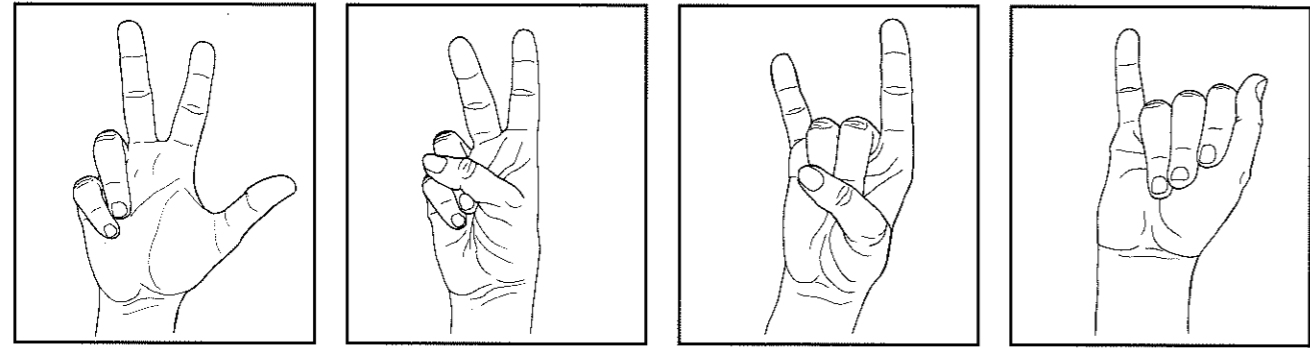
G



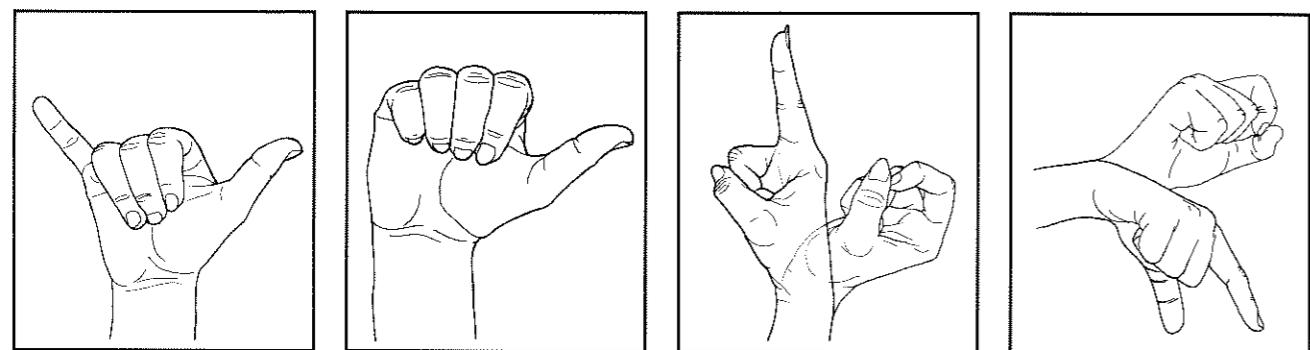
g



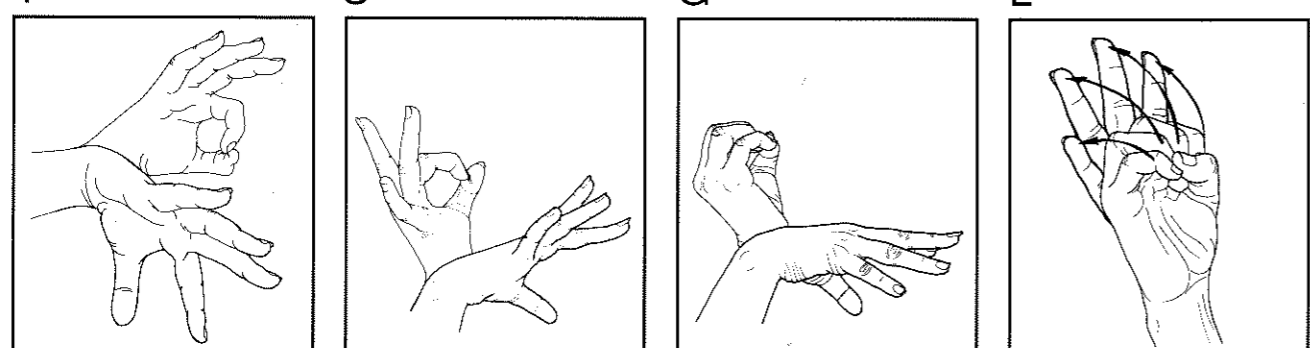
L 3 5 4



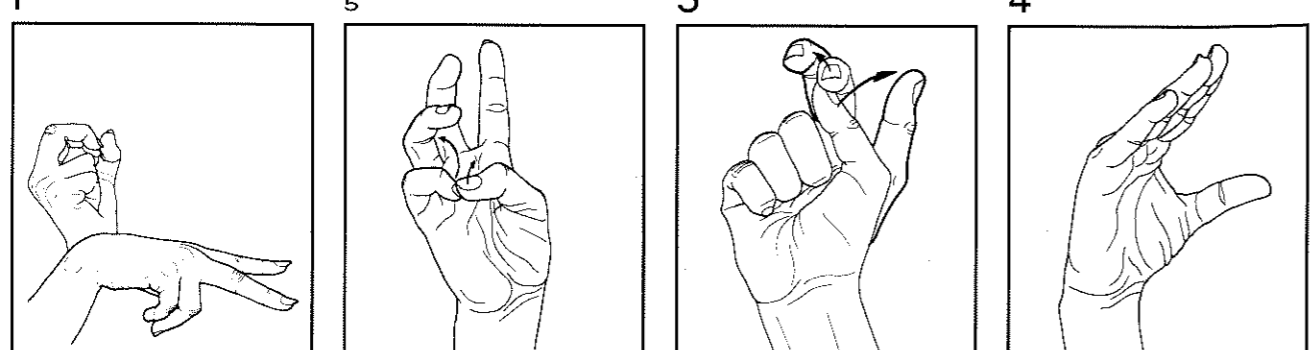
3 V H I



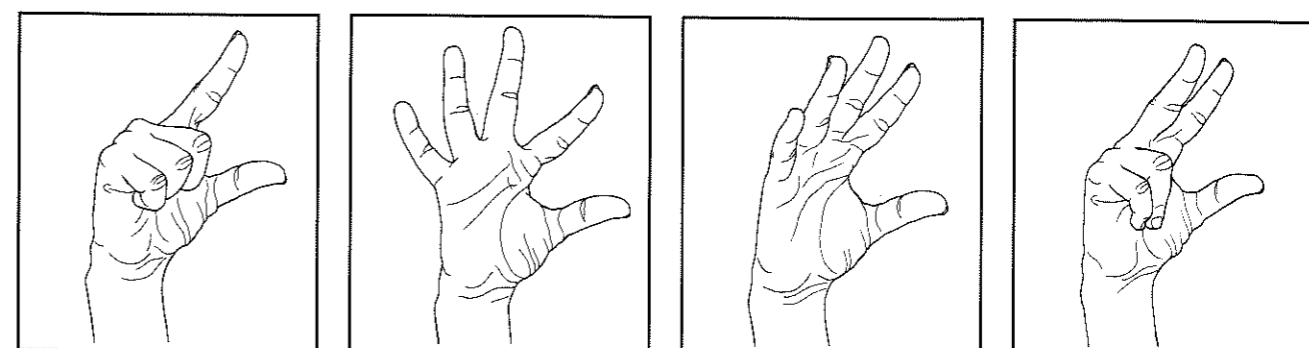
Y S G L



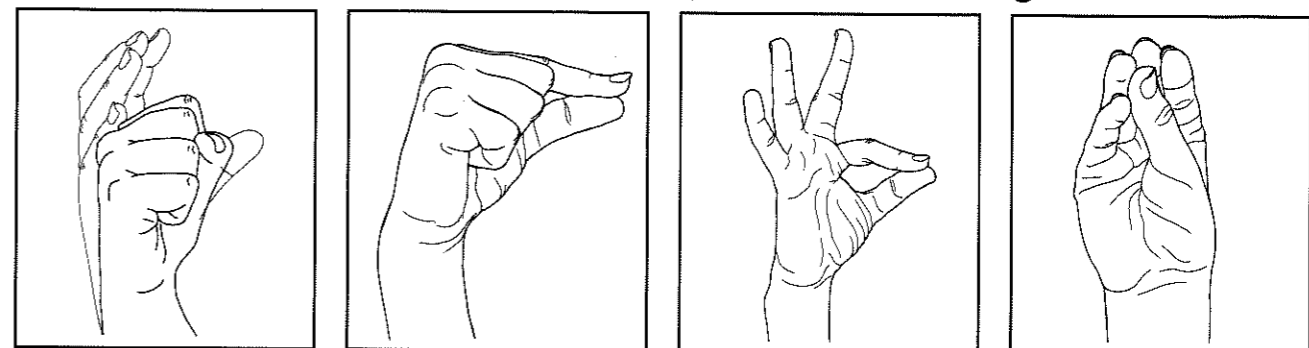
F 3 5 4



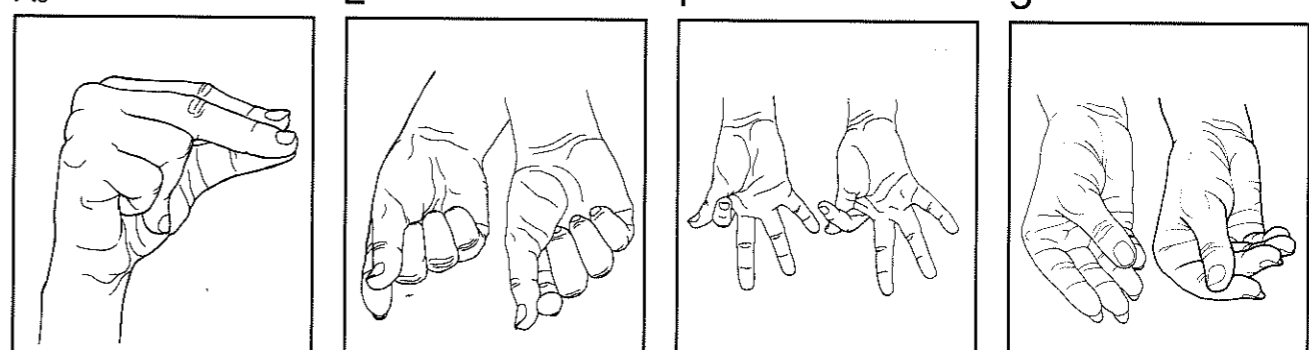
3 I T B



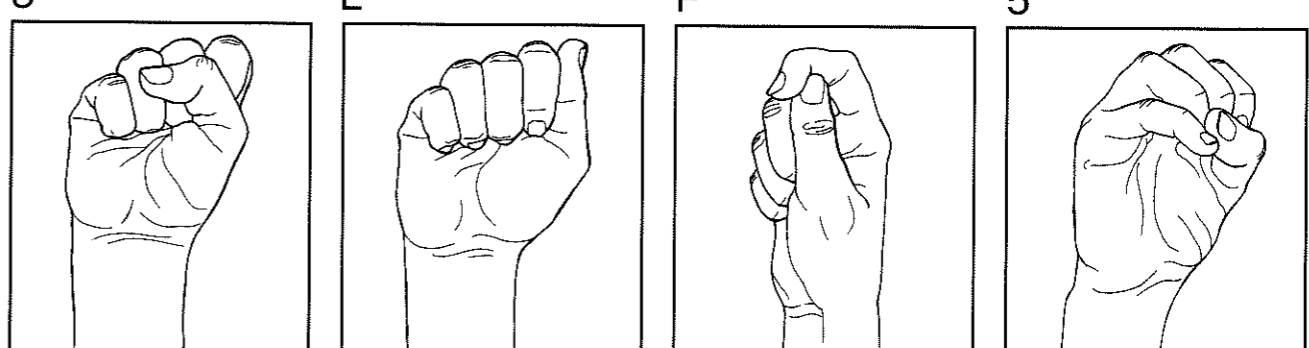
L F 5 3



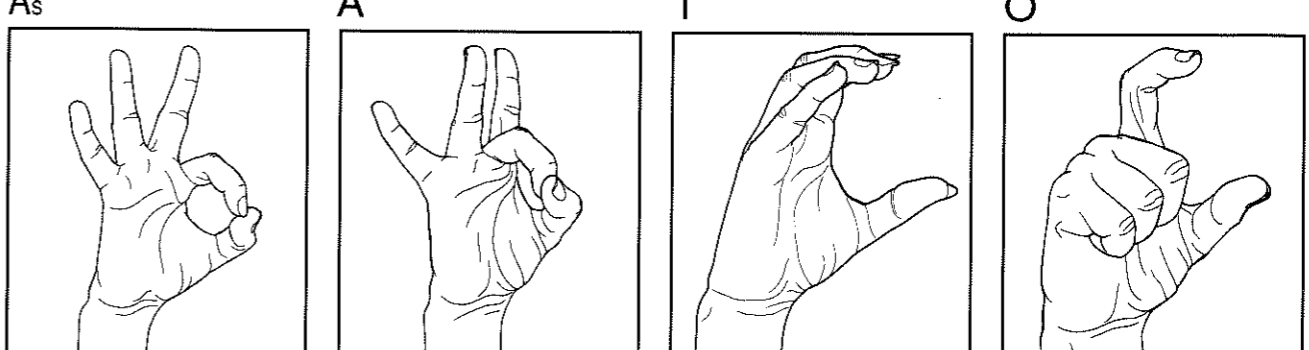
As L F 5



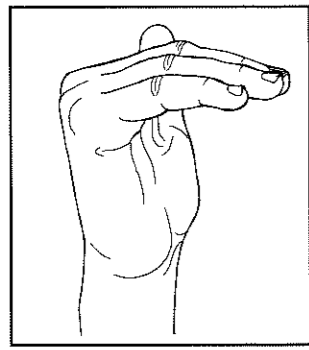
3 L F 5



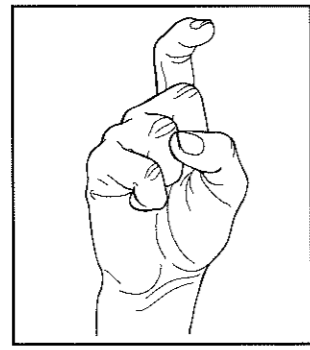
As A T O



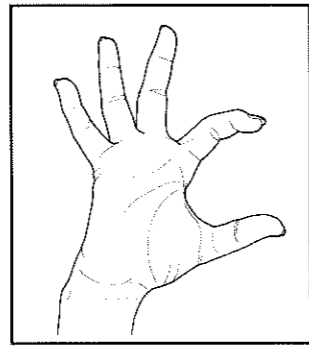
F 3 C C



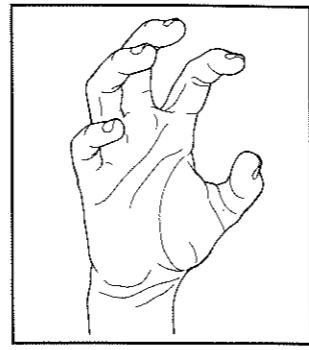
B



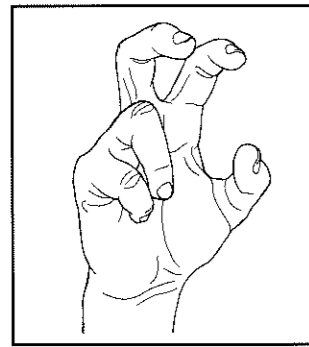
G



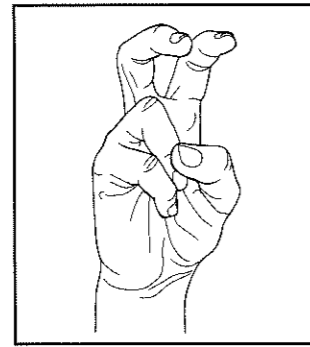
F



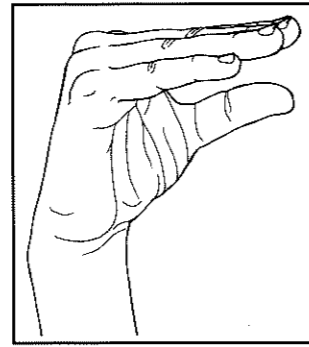
S



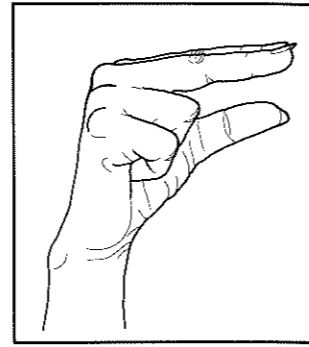
Z



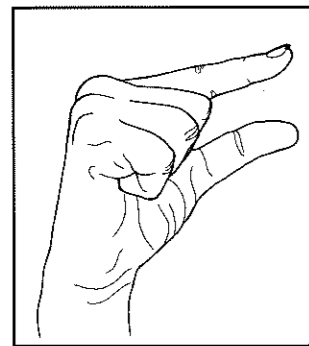
V



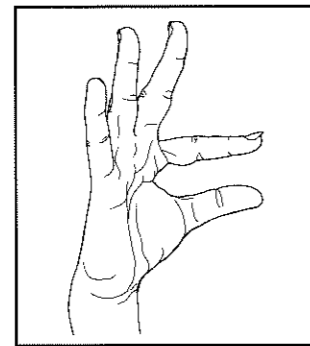
B



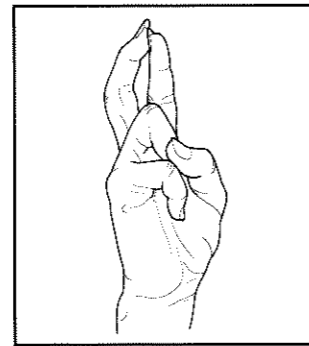
H



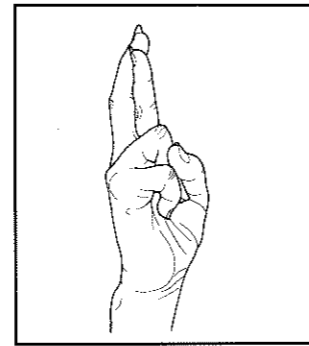
L



F



D



R

LUOGO

○	Faccia
∩	Parte superiore e lato del capo
⋈	Occhio
△	Naso
∩	Guancia
∩	Orecchio
∩	Bocca
∩	Mento
Π	Collo
∩	Spalla e tronco superiore
□	Petto
∩	Tronco inferiore e anca
∩	Braccio
∩	Polso
∩	Mano non dominante
∅	Spazio neutro

∅	nessuno o neutro
∧	verso l'alto
∨	verso il basso
∞	continuo su e giù
>	verso destra
<	verso sinistra
∞	continuo a destra e a sinistra
⊥	verso il segnante
⊥	verso l'avanti
∞	continuo avanti e indietro
⤴	arco convesso in senso orario sul piano frontale
⤵	arco convesso in senso antiorario sul piano frontale
⤶	arco concavo in senso orario sul piano frontale
⤷	arco concavo in senso antiorario sul piano frontale
⤴	arco convesso in senso orario sul piano orizzontale
⤵	arco convesso in senso antiorario sul piano orizzontale
⤶	arco concavo in senso orario sul piano orizzontale
⤷	arco concavo in senso antiorario sul piano orizzontale
⤴	arco convesso in senso orario sul piano verticale
⤵	arco convesso in senso antiorario sul piano verticale
⤶	arco concavo in senso orario sul piano verticale
⤷	arco concavo in senso antiorario sul piano verticale
∞	torsione dell'avambraccio e del polso
⤴	piegamento del polso in avanti
⤵	piegamento del polso all'indietro
⤶	piegamento laterale del polso
⤷	piegamento alle nocche

ƒ	piegamento alle giunture intercarpali
#	chiusura della mano e/o delle dita
□	apertura della mano e/o delle dita
ℓ	andamento ondulatorio e di tamburellamento
∩	sbriciolamento
×	contatto delle mani
*	contatto delle dita
∪	avvicinamento
÷	divisione
+	incrocio
∩	intreccio e afferramento
⊙	inserimento
↔	scambio

Aggettivi di movimento

•	ripetuto una volta
••	continuo
~	alternato
∩	sequenziale delle dita
ξ	lento
!	teso
√	estensione del gomito
l	tenuto

POSIZIONE DELLA MANO O DELLE MANI*Orientamento del palmo e direzione del metacarpo*

∧	verso l'alto
∨	verso il basso
>	verso destra
<	verso sinistra
⊥	verso il segnante
⊥	verso l'avanti

Posizione di una o due mani rispetto al luogo

×	contatto della mano con una parte del corpo
*	contatto delle dita con una parte del corpo

Posizione nello spazio delle mani in segni a due mani

l	una mano vicina all'altra
·l	una mano lontana dall'altra
$\frac{d}{s}$	mano destra sopra quella sinistra
$\frac{s}{d}$	mano sinistra sopra quella destra
o	mano sinistra davanti alla destra
φ	mano destra davanti alla sinistra
×	contatto delle mani
*	contatto delle dita
+	mani incrociate
∩	mani intrecciate e afferrate
⊙	una mano dentro l'altra
gd	contatto con gomito dominante