

TRASCRIZIONE DI W. STOKOE

DOMENICA \emptyset D_{\wedge}°



TRASCRIZIONE qui in Italia



Virginia Volterra

**dal 1980 Istituto di Scienze e
Tecnologie della Cognizione (ISTC) del
Consiglio Nazionale delle Ricerche,
Roma - indagini sui segni italiani**



Parametri formazionali in LIS

- **LUOGO: 15 tipi**
- CONFIGURAZIONE: 38
 - BSL: 31 CONFIGURAZIONI
 - ASL: 19 CONFIGURAZIONI (STOKOE WILLIAM, 1976)
- ORIENTAMENTO: 6 tipi
- MOVIMENTO: 21 tipi

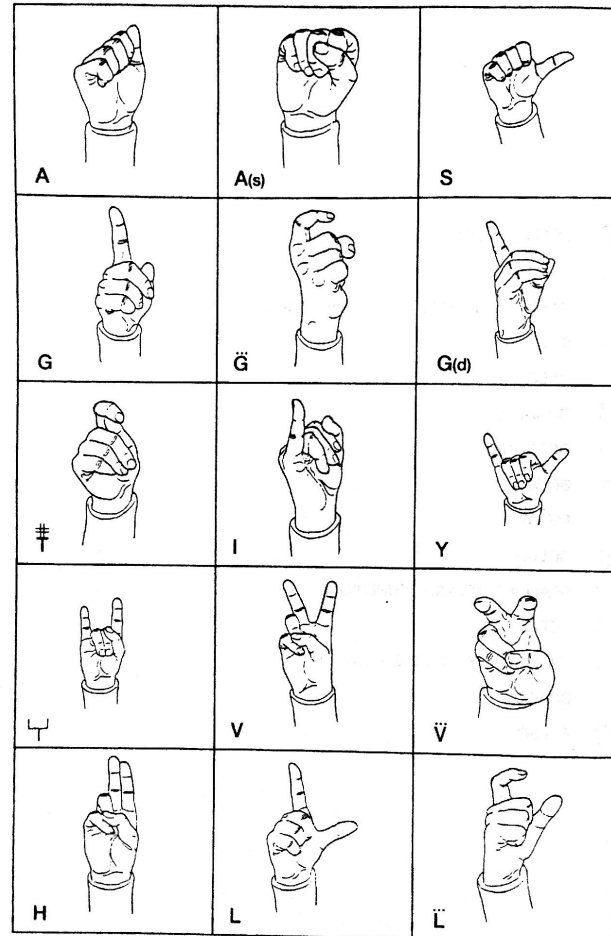
LUOGO

∅	SPAZIO NEUTRO
○	FACCIA
∩	PARTE SUPERIORE E LATO DEL CAPO
∠	OCCHIO
△	NASO
∫	GUANCIA
)	ORECCHIO
∪	BOCCA
∩	MENTO
∏	COLLO
∩∩	SPALLA E TRONCO SUPERIORE
[]	PETTO
∩∩	TRONCO INFERIORE E ANCA
∩	BRACCIO
∩	POLSO

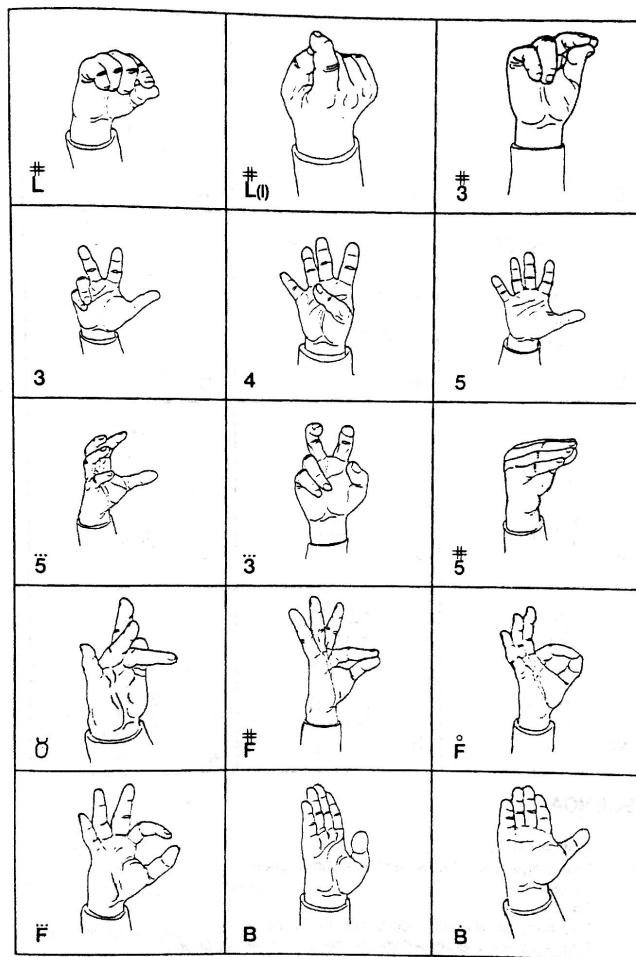
Parametri formazionali in LIS

- LUOGO: 15 tipi
- **CONFIGURAZIONE: 38**
 - BSL: 31 CONFIGURAZIONI
 - ASL: 19 CONFIGURAZIONI (STOKOE WILLIAM, 1976)
- ORIENTAMENTO: 6 tipi
- MOVIMENTO: 21 tipi

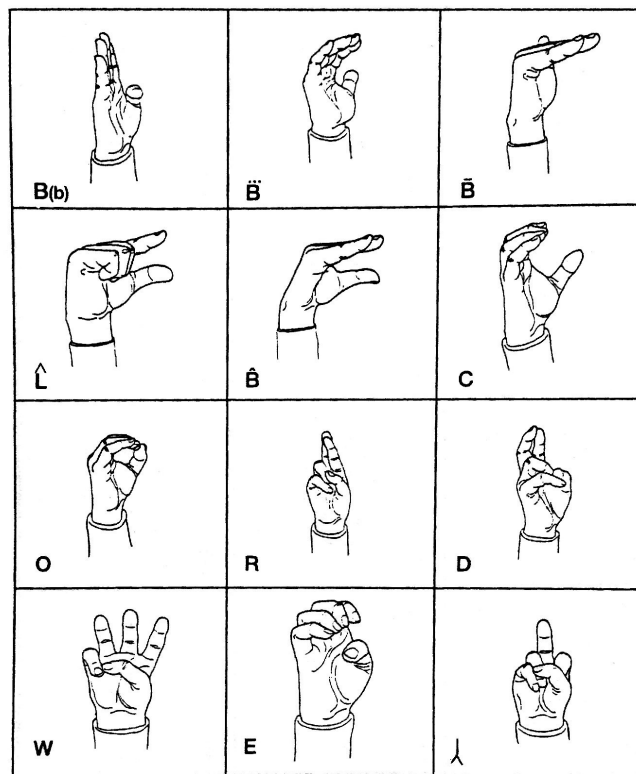
CONFIGURAZIONE



CONFIGURAZIONE



CONFIGURAZIONE



LEGENDA

- = Pollice esteso
- ... = Dita piegate all'altezza delle nocche inferiori
- # = Chiuso
- = Tondo
- = Dita piegate all'altezza delle nocche superiori
- ʌ = Dita e pollice piegati all'altezza delle nocche superiori

Parametri formazionali in LIS

- LUOGO: 15 tipi
- CONFIGURAZIONE: 38
 - BSL: 31 CONFIGURAZIONI
 - ASL: 19 CONFIGURAZIONI (STOKOE WILLIAM, 1976)
- **ORIENTAMENTO: 6 tipi**
- MOVIMENTO: 21 tipi

ORIENTAMENTO DEL PALMO E DIREZIONE DEL METACARPO

Orientamento del palmo e direzione del metacarpo

- ∧ verso l'alto
- ∨ verso il basso
- < verso sinistra
- > verso destra
- T verso il segnante
- ⊥ verso l'avanti

Parametri formazionali in LIS

- LUOGO: 15 tipi
- CONFIGURAZIONE: 38
 - BSL: 31 CONFIGURAZIONI
 - ASL: 19 CONFIGURAZIONI (STOKOE WILLIAM, 1976)
- ORIENTAMENTO: 6 tipi
- **MOVIMENTO: 21 tipi**

POSIZIONE

Posizione di una o due mani rispetto al corpo

- × contatto della mano con una parte del corpo
- * contatto delle dita con una parte del corpo

Posizione nello spazio delle mani in segni a due mani

- × contatto delle mani
- * contatto delle dita
- | una mano vicina all'altra
- |· una mano lontano dall'altra
- † mani incrociate
- ⌘ mani intrecciate o afferrate
- $\frac{s}{d}$ mano sinistra sopra destra
- $\frac{d}{s}$ mano destra sopra sinistra
- o mano sinistra davanti destra
- o mano destra davanti sinistra
- ⊙ una mano dentro l'altra

MOVIMENTO

Movimento – direzione

- ^ verso l'alto
- ∨ verso il basso
- N continuo su e giù
- > verso destra
- < verso sinistra
- Z continuo a destra e a sinistra
- T verso il segnante
- ⊥ verso l'avanti
- I continuo avanti e indietro

– Maniera

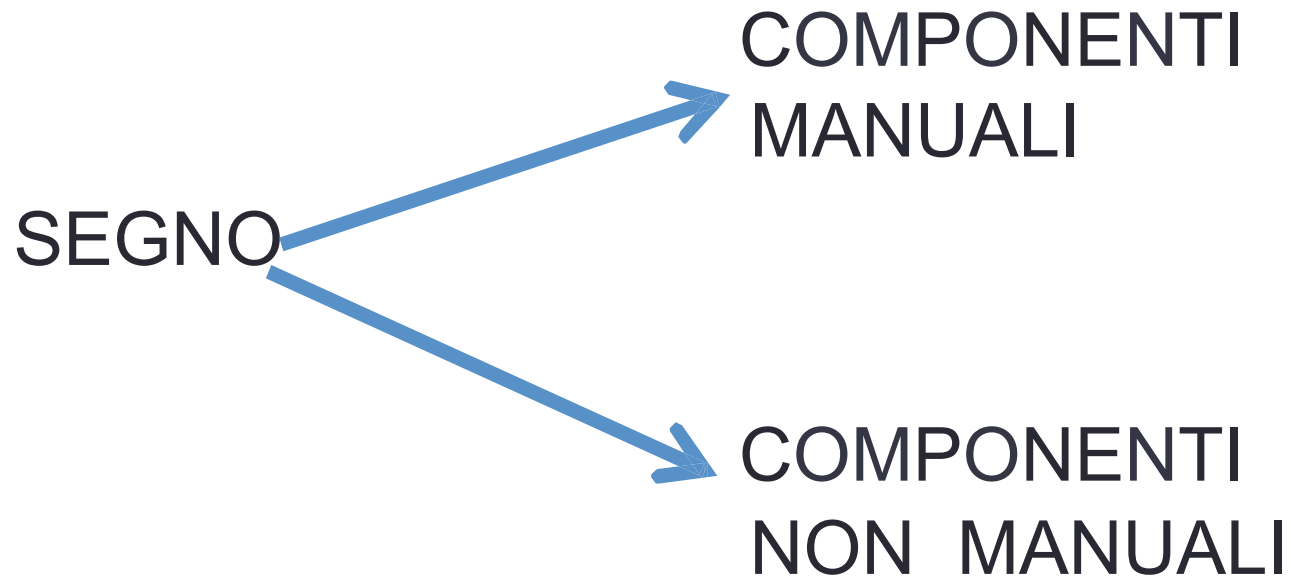
- ↻ circolare convesso
senso orario
- ↻ circolare convesso
senso antiorario
- ↻ circolare concavo
senso orario
- ↻ circolare concavo
senso antiorario
- ✓ braccio e avambraccio
prominenti
- ω torsione avambraccio
e polso
- ∩ piegamento polso in avanti
- ∪ piegamento polso all'indietro
- ∩ piegamento polso laterale
- Γ piegamento alle nocche
- ∟ piegamento alle
giunture intercarpali
- apertura della mano
e/o dita
- # chiusura della mano
e/o dita
- ∩ andamento ondulatorio
e di tamburellamento
- ∩ sbriciolamento
- ∅ movimento neutro
- movimento ripetuto
- ∩ movimento lento
- ! movimento teso e
frenato
- movimento delicato
- + movimento esteso

– Contatto

- × contatto delle mani,
- * contatto delle dita

– Interazione

- × accostamento
- ÷ divisione
- ~ andamento alternato
- † incrocio
- ∩ intreccio o presa
- ⊙ inserimento



LE COMPONENTI NON MANUALI (CNM)

- Il complesso di: espressioni facciali, inarcamento delle sopracciglia, direzione dello sguardo, posizione e movimento del capo, delle spalle, atteggiamenti posturali, movimenti delle labbra ed emissione di suoni.
- Trasmettono informazioni linguistiche fondamentali, sia a livello di **singoli segni** che di **frase** (ad es. la creazione dei gradi dell'aggettivo, le frasi interrogative o ipotetiche)

- In molti casi le **CNM** hanno una **funzione distintiva**. Per questa ragione molti le considerano un **quinto parametro della LIS**.
- Es.: SVEGLIARSI, MERAVIGLIASI
FRESCO, NON - ANCORA
MORTO, IMPOSSIBILE
- Occorre studiare se ci siano differenze tra le diverse funzioni e quindi tra le diverse tipologie di CNM. Se esistano cioè CNM specifiche di pertinenza della fonologia, della sintassi e della pragmatica.

Le componenti orali

- Sono le espressioni della bocca, coestensive all'articolazione dei segni.
- Due tipi:
 - Immagini Parole Prestate (IPP);
 - Componenti Orali Speciali (COS)

IPP

- Sono assimilabili alla lingua uditivo-vocale culturalmente corrispondente (italiano nel caso della LIS).
- Contemporaneamente all'articolazione del segno, le labbra articolano la parola corrispondente (o parte della parola corrispondente) in italiano. Si dicono quindi **complete** o **parziali**.
- Fenomeno di forte interferenza linguistica e culturale (oralismo nella riabilitazione delle persone sorde).
- Specificazione dei significati in casi di omonimie e iperonimie.

COS

- Spesso riproducono i suoni derivanti dalle sensazioni propriocettive, ossia quelle che derivano dagli stimoli interni all'organismo. Es. SALTATO-FUORI

ESEMPI DI SEGNI

Λ verso l'alto



INCOMINCIARE \emptyset 5_{\downarrow} 5_{\downarrow} \wedge $\# [5]$

V verso il basso



DECISO \emptyset $\overset{\circ}{F}_{\downarrow}$ $\overset{\circ}{F}_{\downarrow}$ $\overset{!}{\vee}$

N continuo su e giù



TELEGRAMMA $B_{\wedge}^{\frac{d}{3}}$ $\overset{\#}{\cup}_{\downarrow}$

DOMENICA

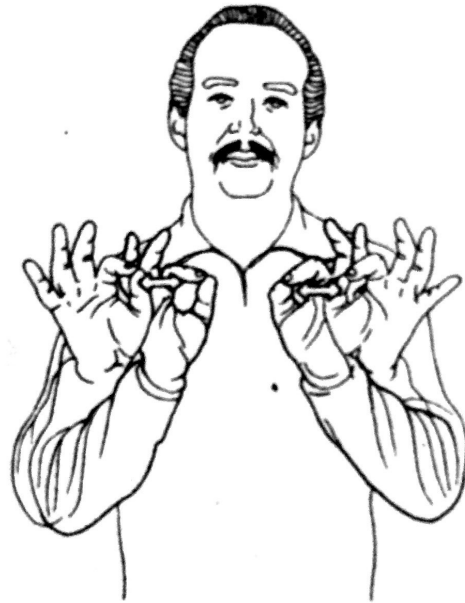


DOMENICA \emptyset

D_{\wedge}

\odot

FRESCO

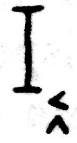


FRESCO \emptyset $\overset{\circ}{\Gamma}$ $\overset{\circ}{\Gamma} \overset{\circ}{\text{N}}$
 \wedge \wedge

USCIRE



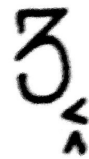
USCIRE



BRAVO



BRAVO



DIPENDENTE - SAPONE

$\frac{s}{d}$ mano sinistra sopra destra



DIPENDENTE $B_v^{\frac{s}{d}} 5_\wedge^{\#*}$

$\frac{d}{s}$ mano destra sopra sinistra



SAPONE $B_\wedge^{\frac{d}{s}} A_v^{\#*}$ I

ESERCITAZIONE
